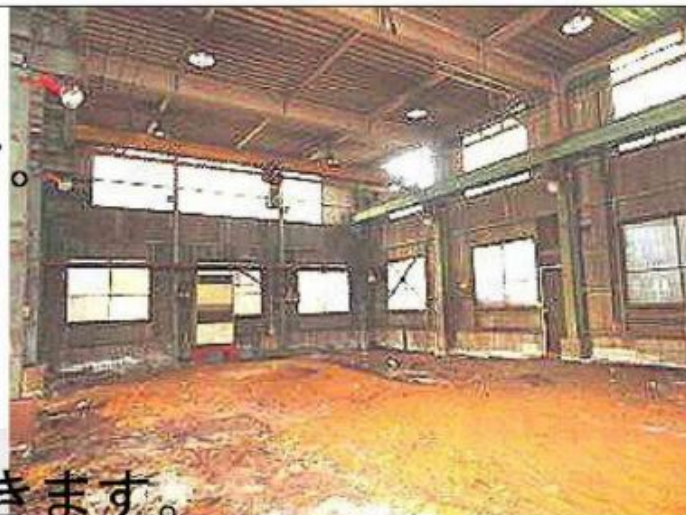


クレーン2基 付き

準工業地域 周囲は、工場街です。
 多少の振動もあるエリアです。
 隣、自動車工場です。

駐車場 2～3台

天井高5.5m トラックも進入できます。



賃貸外全 工場
江戸クレーン工場

253,000円

賃料
 うち消費税：万円
 敷金：2.00ヶ月 礼金：1.00ヶ月
 保証金： 権利金：

沿線：日暮里舎人
 駅：見沼代親水公園

交通
 バス：分 歩：18分 歩：m 車：km
 その他交通手段：

住所
 埼玉県川口市江戸3丁目2-16

土地
 土地面積：㎡
 建物面積：120.89㎡
 建物構造：鉄骨造 築年月：昭和55年3月
 地上階層：1階 地下階層：階

建物
 建物賃貸借区分： 期間：
 入居
 現況：居住中 入居時期：期日指定
 入居年月：022年2月 入居旬：
 管理費55,000円 共益費：

設備・条件
 駐車場在否：有 駐車場月額費：無料
 設備：クレーン付き 二基 準工業地域 振動もある
 エリアです。
 トラック大型車進入可 駐車場あり 事務所大変
 綺麗です。
 条件：

その他
 広告転載区分：不可
 備考：2022年 2月使用開始

■問い合わせ

■運営会社

〒333-0844
 埼玉県川口市上青木4丁目2-17
 株式会社さかす不動産
 埼玉県知事免許(2)第22232号



048-423-5568

TEL：048-268-3170
 FAX：048-423-5581

■取引態様 媒介

※成約時、仲介手数料1ヶ月分申し受けます。
 ※図面と現況が異なる場合は現況を優先します。