

物件名 : 久喜市桜田 貸倉庫(MCUD久喜 I)

所在地 : 埼玉県 久喜市 桜田 5丁目-2-1

敷地面積 : 4,339.04 坪 (14,343.93 m²)

用途地域 : 工業専用地域

間口 : 約 m

接道 : 約 南西側 約16.0m / 南東側 約8.0m / 北東側 約8.0m



建 物	床面積	<倉庫>	
		1 階	1,799.38 坪 (5,948.36 m ²)
		パース	371.28 坪 (1,227.37 m ²)
		2 階	2,740.16 坪 (9,058.38 m ²)
		3 階	2,432.77 坪 (8,042.21 m ²)
	合計	7,343.59 坪 (24,276.32 m ²)	
		<事務所>	
		1 階	221.52 坪 (732.29 m ²)
		2 階	208.66 坪 (689.78 m ²)
		3 階	131.51 坪 (434.74 m ²)
		合計	561.69 坪 (1,856.81 m ²)
	構 造	鉄骨造 地上3階建 高床式(1.0m)	
	竣 工	2022年 11月	
	天井高	梁下有効高 各階5.5m	

賃貸条件	賃料 (税抜)	() 円
	保証金	円 賃料の ヶ月分
	礼金 (税抜)	() 円 賃料の ヶ月分
	期 間	年以上 更新可能
	保証金の償却	なし
	解約違約金	あり (中途解約の場合に限る)
		取引形態

その他	引渡時期	即日
	備考欄	・乗用EV:2基(15人乗り) / ・荷物用EV:2基(積載量:3.5t) ・垂直搬送機:4基 / ・床荷重:1.5t/m ² / ・分割相談可 ・ドックレベラー 1階:4基※2基迄 追加可能(費用別途) ・駐車場(乗用車:58台 / トラック:4台)、・駐輪場:34台(屋根付)

18年間の実績 事業用不動産専門店にお気軽にご相談してください。

048-423-5568
info@souko.tokyo

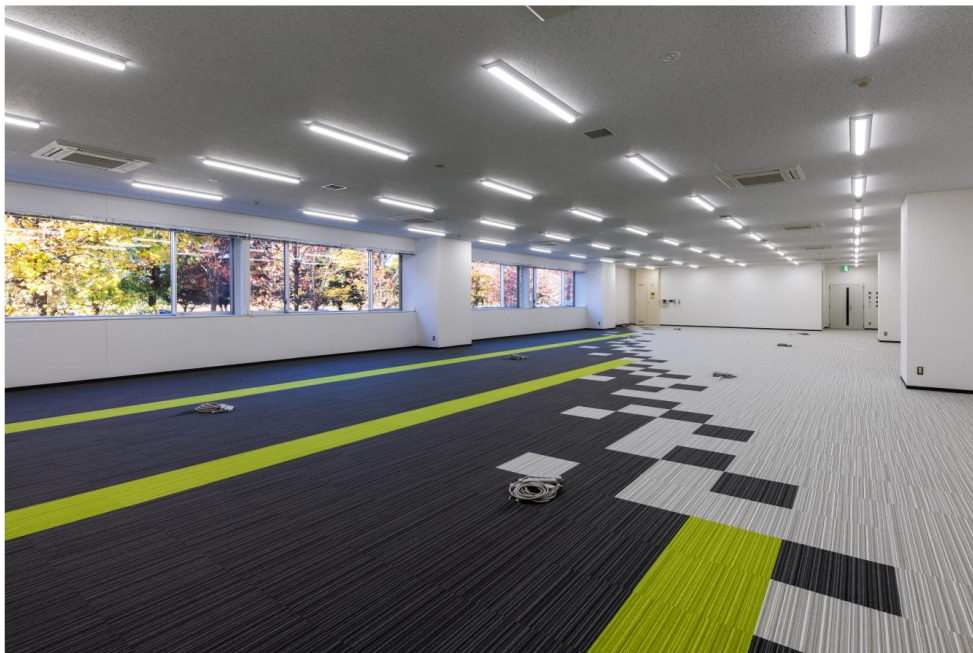
〒333-0844
埼玉県川口市上青木4丁目2-17 埼玉県知事免許(3)第22232号
株式会社さかす不動産 TEL:048-268-3170 FAX:048-423-5581

■取引態様 媒介

※成約時、仲介手数料1ヶ月分申し受けます。
※図面と現況が異なる場合は現況を優先します。

内観(事務所)

【西側1階事務所(1A西)】



【西側3階事務所(3A西)】



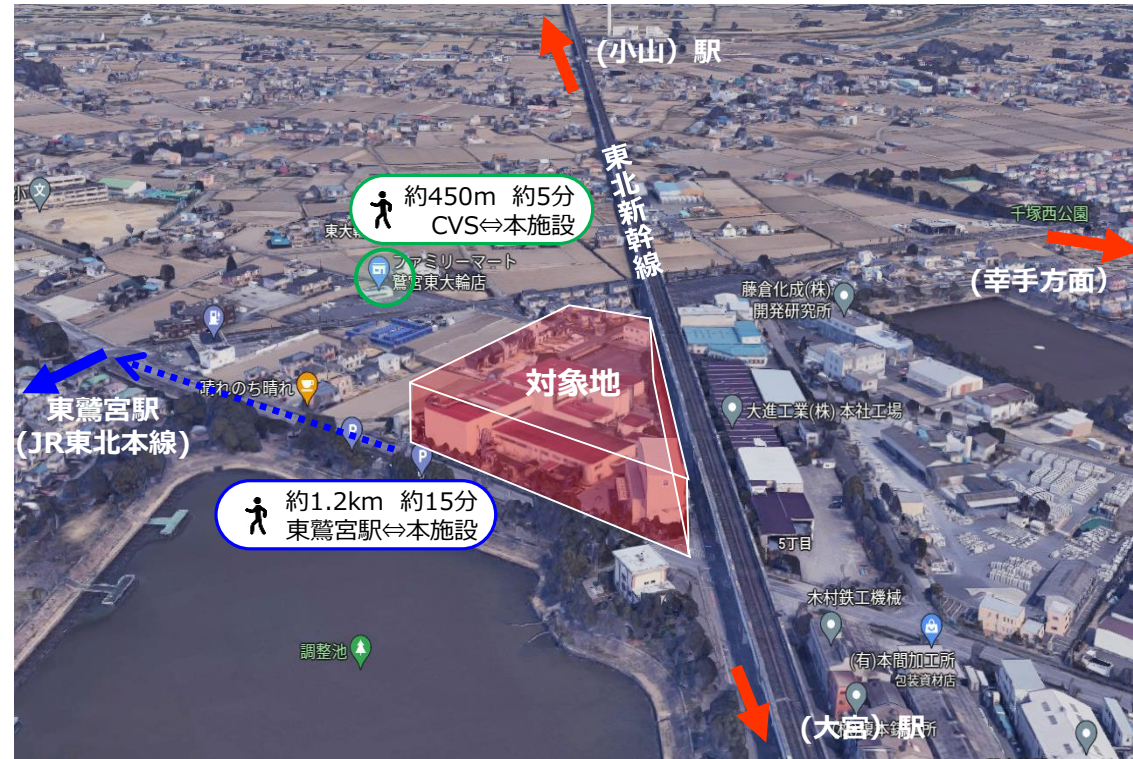
本物件の特徴

① 埼玉県久喜市の鷲宮産業団地地区計画内に位置し、最寄駅のJR東北本線「東鷲宮」駅まで徒歩圏かつ周辺人口が豊富なエリア。

② 首都圏中央連絡自動車道(圏央道)・東北自動車道が交差する「久喜白岡」JCTの利便性を活かし、首都圏及び関西圏からの北関東・東北への広域配送ニーズにも対応可能な立地。

③ 敷地出入口2か所、3層BOX型のゆとりあるプラン。駅徒歩圏でありながら、58台の駐車場を確保。

④ 太陽光発電システム等の環境施策を採用した環境配慮型物流施設。



本物件の施設概要

■施設概要

物件名称	MCUD久喜 I			
所在地	埼玉県久喜市桜田5丁目2-1			
交通手段	【通勤】JR東北本線宇都宮線「東鷲宮」駅から徒歩約15分（約1.2km） 【運送】東北自動車道「久喜」ICから約5.5km 首都圏中央連絡自動車道「幸手」ICから約6.3km			
倉庫関連	賃貸面積	倉庫	7,001.53 坪	
		トラックバス	371.29 坪	
		事務所	591.91 坪	
		合計	7,964.74 坪	
	構造・規模	鉄骨造 地上3階建		
	概要	天井高	梁下有効高 各階 5.5m	床荷重 1.5 t/m ²
		柱スパン	11.0m(W)×10.7m(D)	プラットフォーム 1階 高床式1.0m
	設備	乗用EV	2基 (15人乗り)	
		荷物用EV	2基 (積載量:3.5トン・寸法m w3.6×D3.0×H3.15)	
		垂直搬送機	4基 (パレット寸法mm(最大)w1300×L1300×H150)	
照明(LED)		事務所:700lx・倉庫:200lx・バス:150lx(予定)		
ドックレバラー		1階: 4基 ※2基迄 追加可能 (費用別途)		
駐車場		乗用車:58台 トラック:4台		
駐輪場		屋根付き: 34台		
入居時期	即入居可能 (2022年11月竣工済)			
土地関連	敷地面積	約4,339.04坪		
	用途地域	工業専用地域		
	接道	南西側 約16.0m / 南東側 約8.0m / 北東側 約8.0m		

■案内図

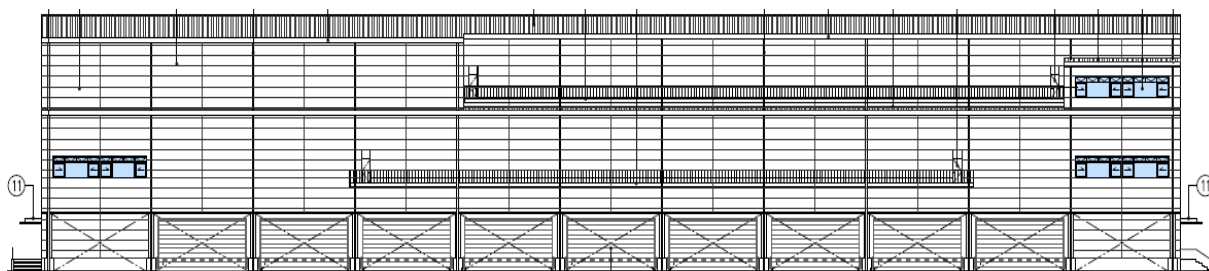


■周辺図

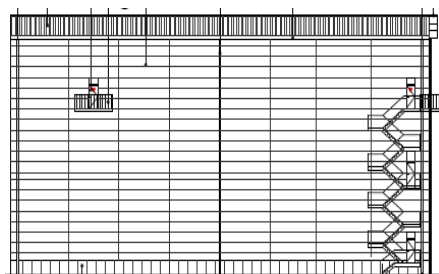


面積表 & 立面図

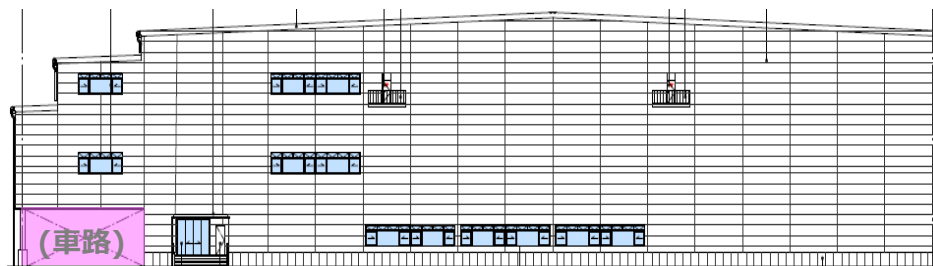
【北側立面図】



【南側立面図】



【西側立面図】



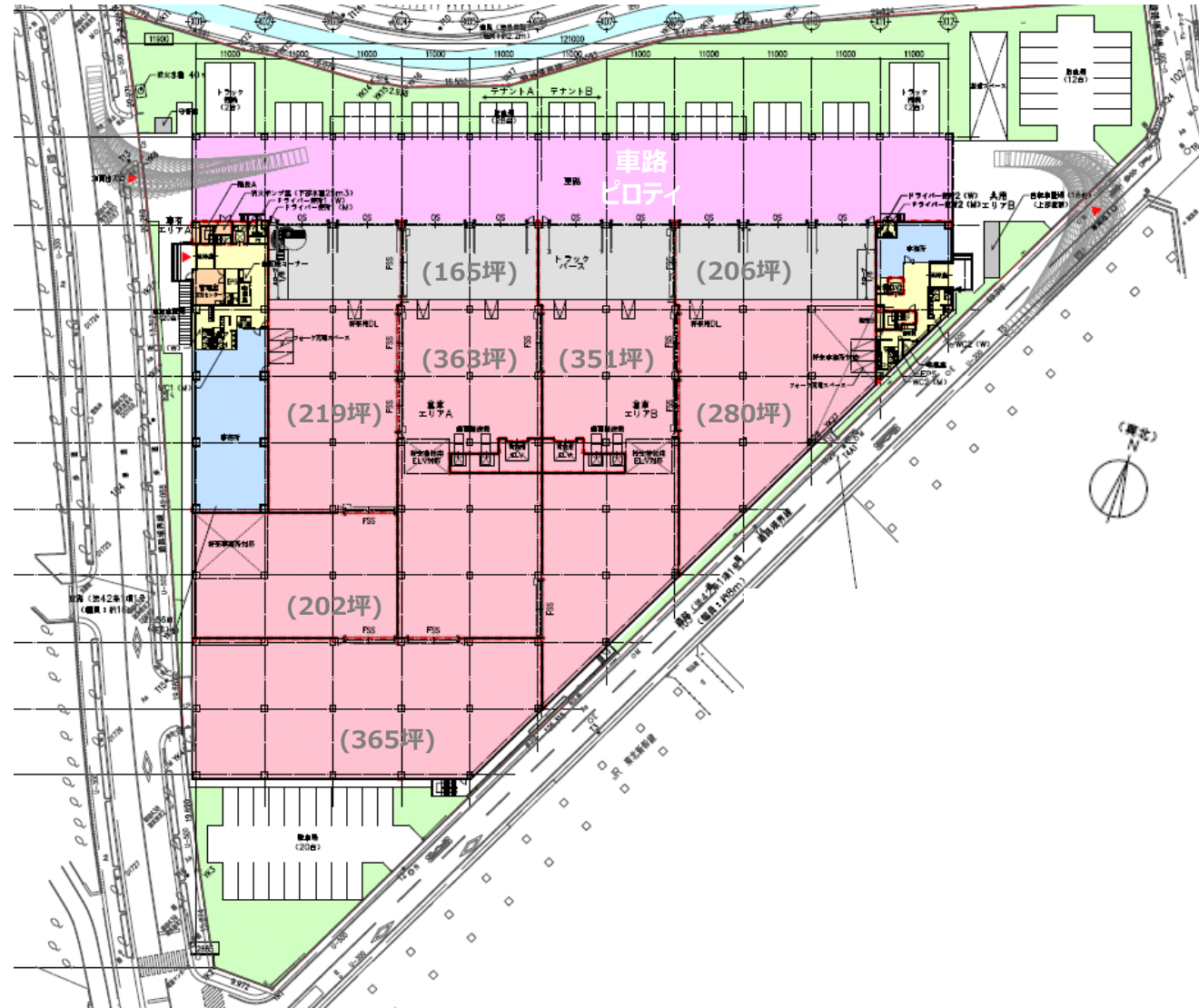
賃貸区画		フロア別面積		
フロア	単位	倉庫	トラックバース	事務所
3階	坪	2,432.77		131.51
2階	坪	2,740.16		208.66
1階	坪	1,799.38	371.28	221.52
小計	坪	6,972.31	371.28	561.69
合計	坪	7,905.28		

平面図(1階)

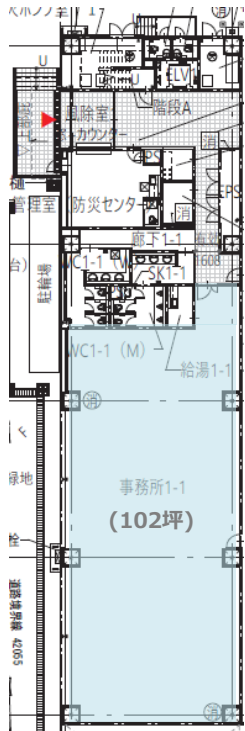
エリア	面積(単位:坪)
倉庫	1,799.38 坪
パース	371.28 坪
事務所	221.52 坪
合計	2,392.18 坪

【凡例】

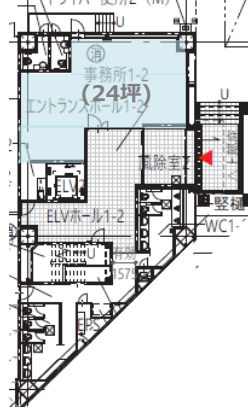
	倉庫
	事務①
	事務②
	パース



【西側事務所エリア】



【東側事務所エリア】

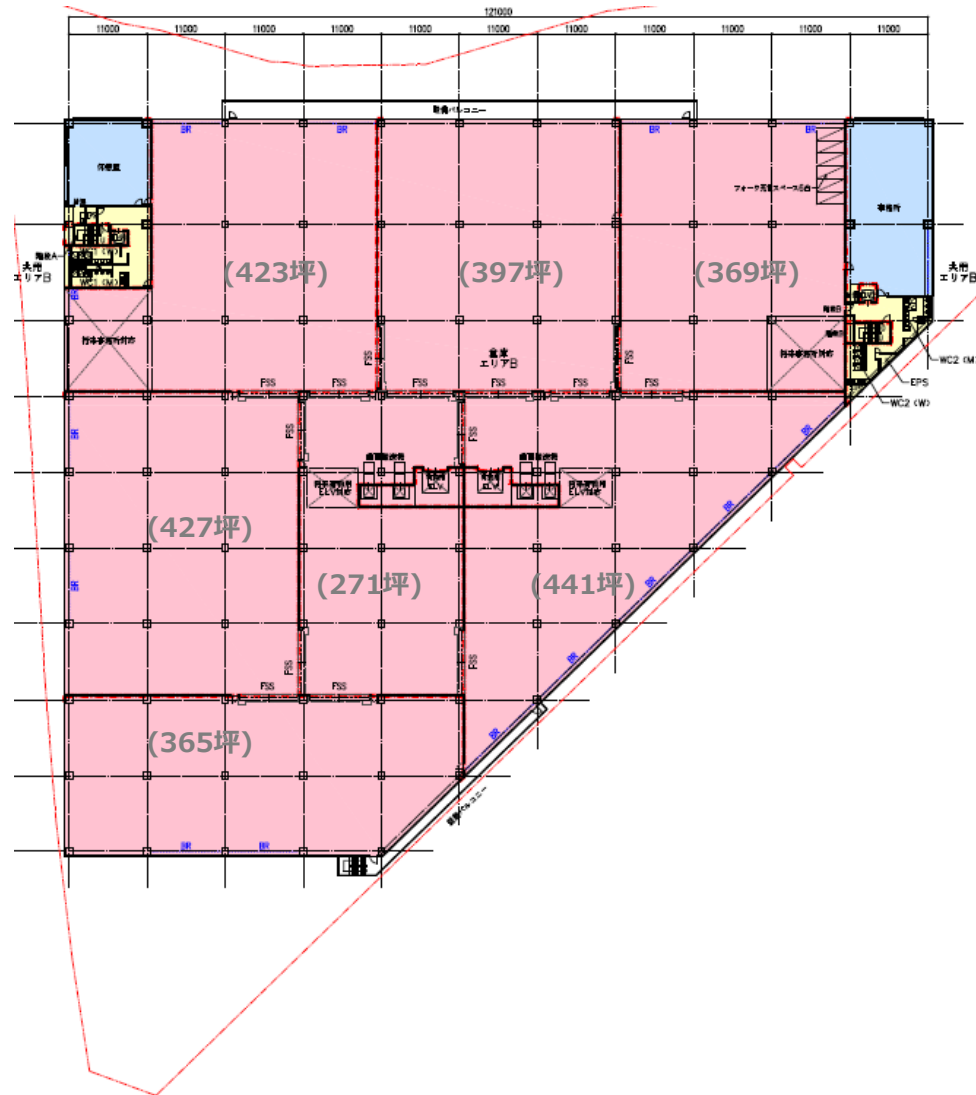


平面図(2階)

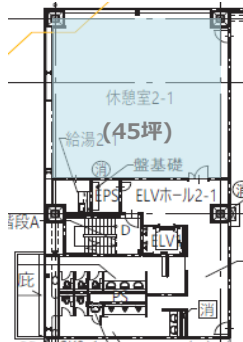
【凡例】

エリア	面積(単位:坪)
倉庫	2,740.16 坪
事務所	208.66 坪
	坪
合計	2,948.82 坪

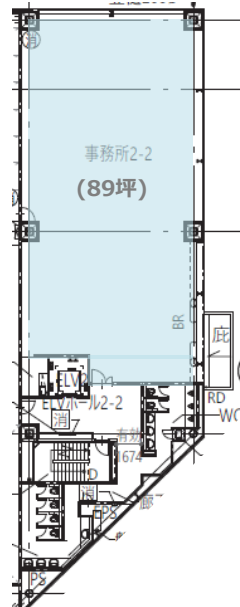
	倉庫
	事務①
	事務②
	パース



【西側事務所エリア】



【東側事務所エリア】

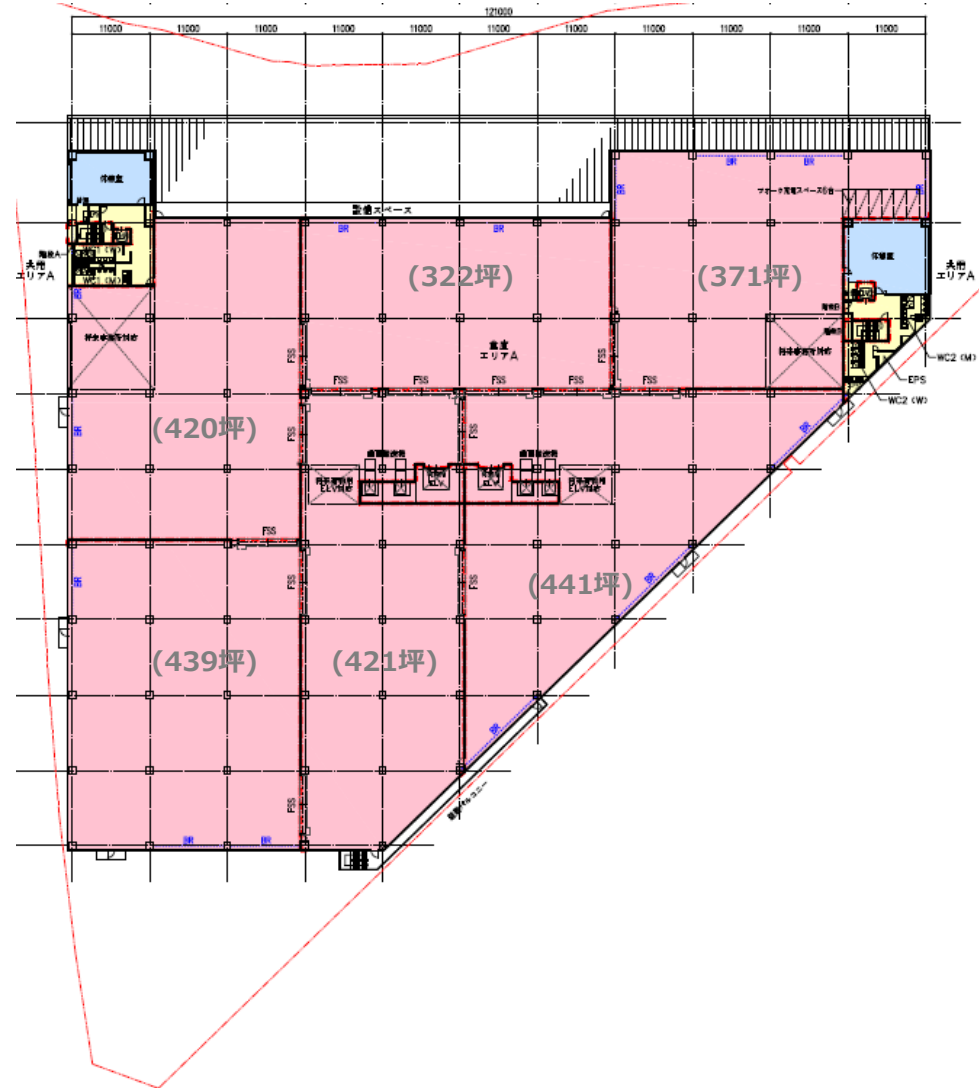


平面図(3階)

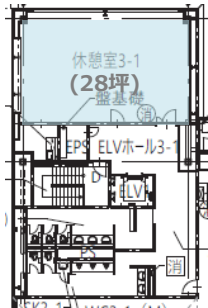
エリア	面積(単位:坪)
倉庫	2,432.77 坪
事務所	131.51 坪
	坪
合計	2,564.28 坪

【凡例】

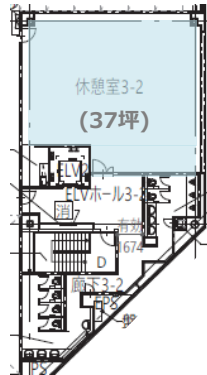
	倉庫
	事務①
	事務②
	パース



【西側事務所エリア】



【東側事務所エリア】

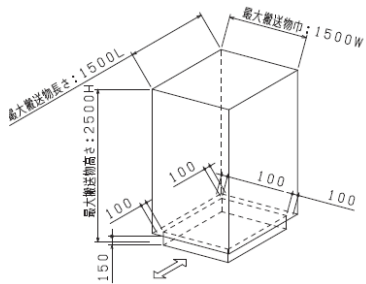
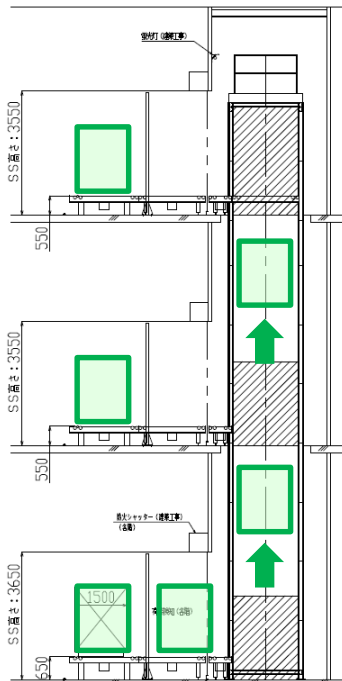
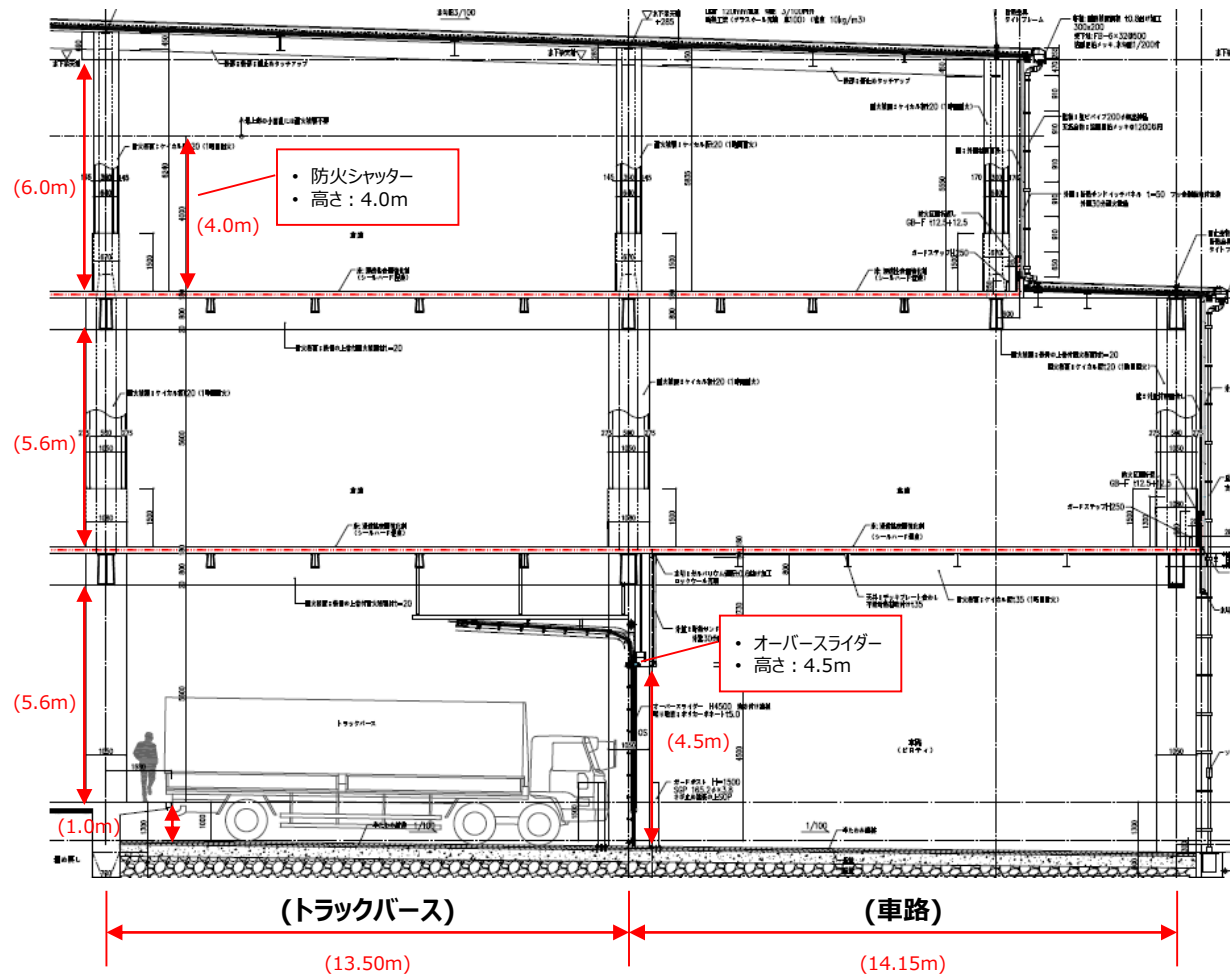


その他(垂直搬送機 & 断面図)

【垂直搬送機 主な仕様】

メーカー	ホクショ-株式会社	
型式	AEW-E17-1818-V3PZC	
昇降速度	65 m/分	
搬送能力	(1FL⇔2FL)	71パレット/時間
	(1FL⇔3FL)	57パレット/時間
寸法・重量	最大(W)1500×(L)1500×(H)2500mm	
	重量：1,500kg	
パレット寸法	(W)1300×(L)1300×(H)150mm	

【断面詳細図】



区画別賃貸面積

項目	西区画(Aエリア)						東区画(Bエリア)					
	倉庫		バス		事務所		倉庫		バス		事務所	
3階	2,432.77	坪	-	坪	131.51	坪	-	坪	-	坪	-	坪
2階	18.25	坪	-	坪	7.65	坪	2,721.91	坪	-	坪	201.01	坪
1階	1,164.28	坪	164.76	坪	149.27	坪	635.10	坪	206.52	坪	72.25	坪
合計	3,615.30	坪	164.76	坪	288.43	坪	3,357.01	坪	206.52	坪	273.26	坪

項目	西区画(Aエリア)		東区画(Bエリア)		合計	
倉庫	3,615.30	坪	3,357.01	坪	6,972.31	坪
バス	164.76	坪	206.52	坪	371.28	坪
小計	3,780.06	坪	3,563.53	坪	7,343.59	坪
事務所	288.43	坪	273.26	坪	561.69	坪
合計	4,068.49	坪	3,836.79	坪	7,905.28	坪

※区画を分割する契約の場合、上記面積と異なる可能性がありますので詳細は個別に対応いたします。