

貸倉庫

新田駅

川口市大字安行原

専有面積
998.00㎡

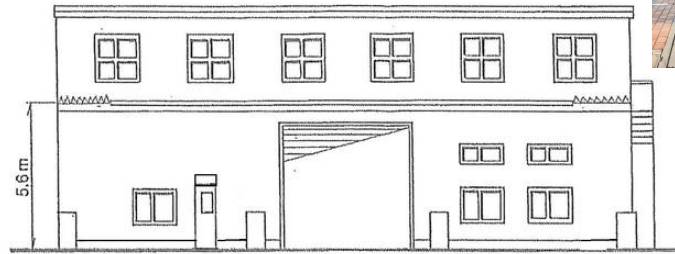
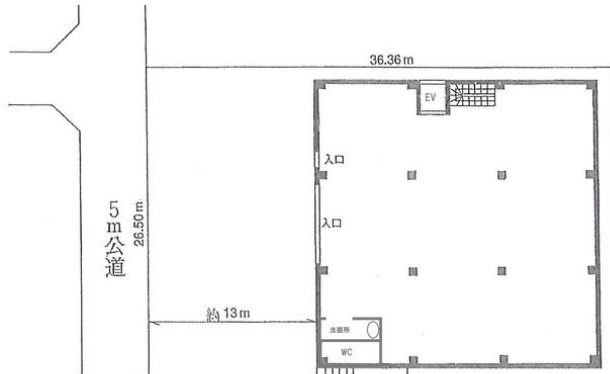
築年月
1991年01月

引渡可能時期
即時

東京外環自動車道 草加I.C 580m

チェックポイント！

トイレ2ヶ所,電動シャッター,エレベーター



物件種目	貸倉庫
最寄駅	新田
賃貸条件	賃料 126.50万円
	礼金1ヶ月 敷金4ヶ月 保証金なし

物件所在地	埼玉県川口市大字安行原 1094-2		
交通	東武伊勢崎・大師線 新田 徒歩32分		
建物	建物名	安行原六升時倉庫(アングョウハラロクショウマキソウコ)	
	構造・規模	鉄骨造 2階建/複数階 1階~2階部分	
	使用部分積	998.00㎡	間取タイプ
	間取内訳		
築年月	1991年01月	契約期間	3年
管理費等	なし 共益費なし 雑費なし		
土地面積		用途地域	1種住居
駐車場	有 無料		
現況	空	引渡可能時期	即時
接道状況 (角地・間口)			
設備	トイレ2ヶ所,電動シャッター,エレベーター		
備考	更新料:新賃料1.1ヶ月 賃貸保証:加入要 日本賃貸保証(株) 初回保証料賃料150%		

18年間の実績 事業用不動産専門店にお気軽にご相談してください。

048-423-5568
info@souko.tokyo

〒333-0844
埼玉県川口市上青木4丁目2-17 埼玉県知事免許(3)第22232号
株式会社さかす不動産 TEL:048-268-3170 FAX:048-423-5581

■取引態様 媒介

※成約時、仲介手数料1ヶ月分申し受けます。
※図面と現況が異なる場合は現況を優先します。