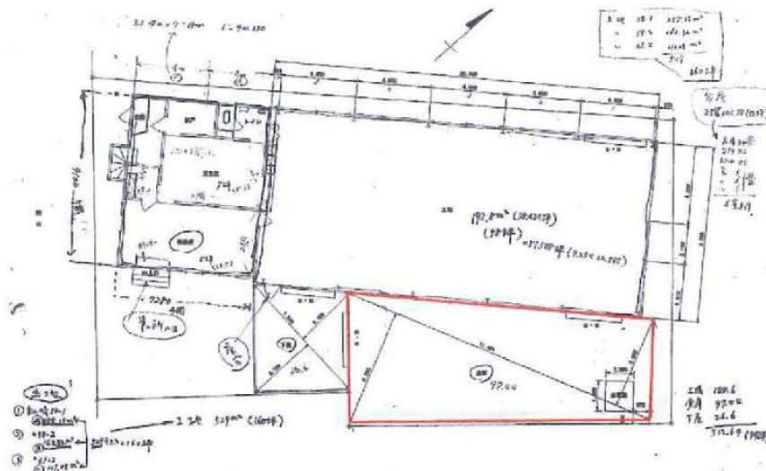
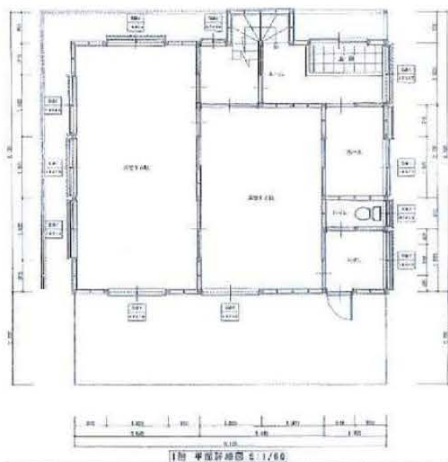


賃料	物件種目
550,000円 (税込)	住居付貸事務所工場

各種用途相談可能、キュービクル・クレーンあり



※図面と異なる場合は現況を優先となります。

敷金	2ヶ月	保証金	なし
共益費等	なし	礼金	1ヶ月
物件名	宮代町山崎貸事務所工場		
所在地	埼玉県南埼玉郡宮代町山崎58-1		
交通	東武伊勢崎線	東武動物公園駅	徒歩 25分
	東北自動車道	蓮田スマートICから	6.6km
構造	鉄骨・木造瓦葺陸屋根2階建		
建物面積	登記370.65㎡/実測約530.37㎡	敷地面積	528.50㎡
築年数	1976年3月	駐車場	あり敷地内 (4~5台)
契約期間	2年	保証会社	加入要
現状	使用中	引渡	現況引渡しなら即入居可
更新料	新賃料1ヶ月分	償却	なし
用途地域	市街化調整区域	仲介手数料	1ヶ月
火災保険	加入要		
設備			
シャッター	○	動力	○
キュービクル	○	クレーン	○
リフト	×		
トイレ・水回り有り、駐車場 (4~5台分)、事務所、住居 (寮)、			
適用用途	各種資機材保管、事務所、倉庫、工場、作業所、営業所		
備考	以前はカメラレンズ加工工場、天井高4.5m、4tトラック進入可、動力・キュービクル有り、シャッター高3.8m、クレーン1t×1基、未登記部分約159.72㎡あり/車庫：約97.44㎡・2階小屋：約62.28㎡		

18年間の実績 事業用不動産専門店にお気軽にご相談してください。

048-423-5568
info@souko.tokyo

〒333-0844
埼玉県川口市上青木4丁目2-17 埼玉県知事免許 (3) 第22232号
株式会社さかす不動産 TEL: 048-268-3170 FAX: 048-423-5581

■取引態様 媒介

※成約時、仲介手数料1ヶ月分申し受けます。
※図面と現況が異なる場合は現況を優先します。