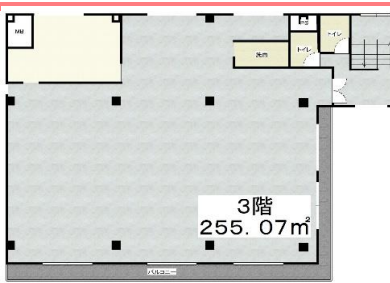
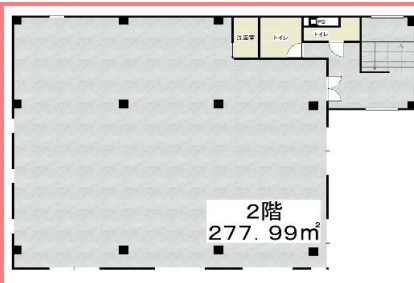
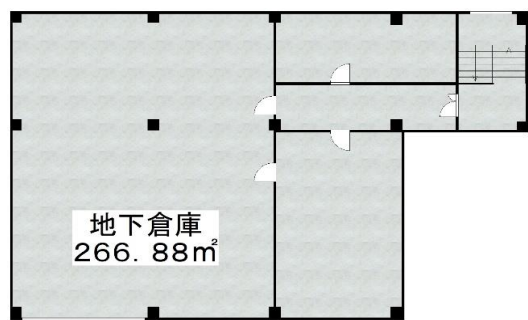


貸事務所・店舗

鈴忠ビル



東川口駅 徒歩6分!
視認性良好・陽当り良く明るい室内



★半地下、
倉庫スペース有

東川口駅南口側 交差点角地で人通り多い

★南口ロータリー
徒歩6分

★視認性高い
交差点角地!

物件概要	
所在地	川口市戸塚1-5-10
築年月	1995年4月
専有面積	延べ床1075.55㎡
規模構造	鉄骨造 3階建
現況	空室 引渡日/ 相談

賃貸条件	
賃料	2,270,000円+税
礼金	2ヶ月 共益費:なし
敷金	5ヶ月 償却:なし
更新料	新賃料の1ヶ月分 事務手数料:0.275ヶ月
契約期間	3年間
保証会社	要加入 月額総賃料の120% 更新時は45%

交 JR武蔵野線・埼玉高速線
東川口駅……徒歩 6分

- 条
- 現況渡し ■利用業種は要相談となります
 - 屋上の看板利用時別紙契約です。50,000円+税
 - 成約時、仲介手数料として賃料1ヶ月分+消費税を申し受けます。

備

- ※半地下 倉庫あり
- ※間取は現況優先です。

18年間の実績 事業用不動産専門店にお気軽にご相談してください。

048-423-5568
info@souko.tokyo

〒333-0844
埼玉県川口市上青木4丁目2-17 埼玉県知事免許(3)第22232号
株式会社さかす不動産 TEL:048-268-3170 FAX:048-423-5581

■取引態様 媒介
※成約時、仲介手数料1ヶ月分申し受けます。
※図面と現況が異なる場合は現況を優先します。