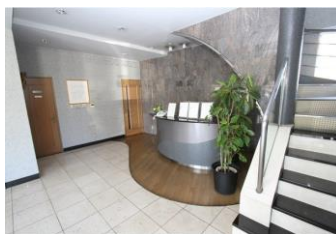
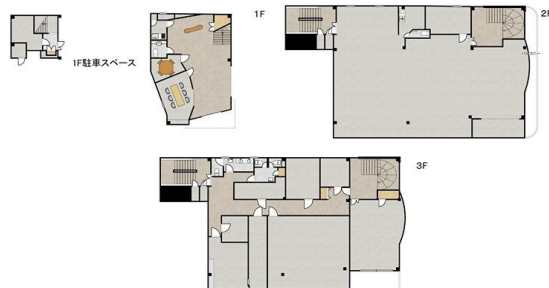


# 賃貸 事務所

京浜東北線 「川口」 駅 バス 10分 バス停「朝日三丁目」 徒歩 10分

埼玉高速鉄道 「南鳩ヶ谷」 駅 徒歩 23分  
埼玉高速鉄道 「川口元郷」 駅 徒歩 23分

物件名	川口市末広三丁目賃貸事務所 1
所在地	埼玉県川口市末広 3 丁目 14-10
賃 料	<b>968,000円</b>
敷金/礼金	敷金： - 礼金： 1ヶ月
管理費等	管理費 - 共益費 - 雑費 -
その他費用	
損 保	有り
契約期間	定期借家契約 5年
入居時期	予定 2025年01月下旬
所在階	1-3階
専有面積	678.29㎡
構 造	鉄骨造 地上階数 3階
向き	北東
間取詳細	
築年月	1993年5月
駐車場	付
保証会社	必須 賃料100% 更新保証料、賃料の10% (1年)
備考	敷地内駐車場12台+駐輪スペース有り 業種ご相談ください。



※図面と異なる場合は現況を優先となります。

閑静な住宅街、緑豊かな住宅地、平置駐車場、陽当たり良好

設備

18年間の実績 事業用不動産専門店にお気軽にご相談してください。

048-423-5568  
info@souko.tokyo

〒333-0844  
埼玉県川口市上青木 4 丁目 2-17 埼玉県知事免許 (3) 第 22232 号  
株式会社さかす不動産 TEL : 048-268-3170 FAX : 048-423-5581

■取引態様 媒介

※成約時、仲介手数料 1ヶ月分申し受けます。  
※図面と現況が異なる場合は現況を優先します。