

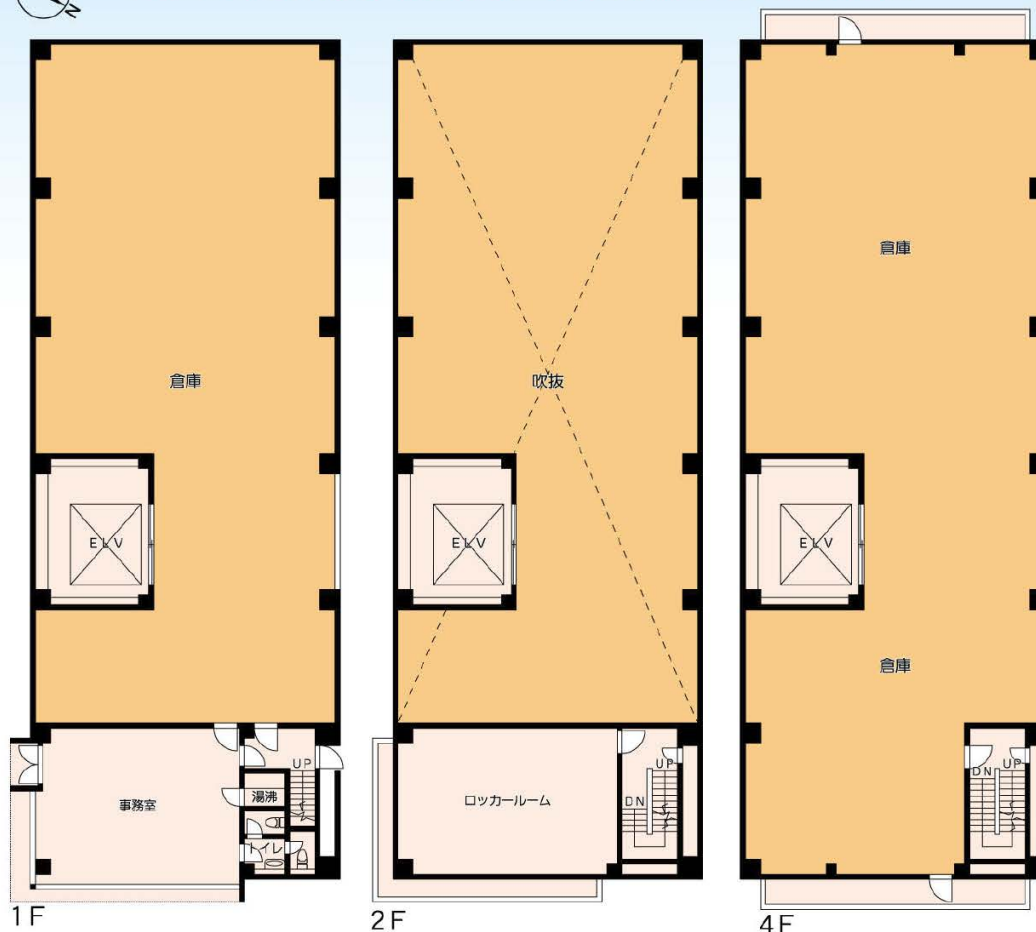
貸工場・倉庫 1F・2F・4F 部分



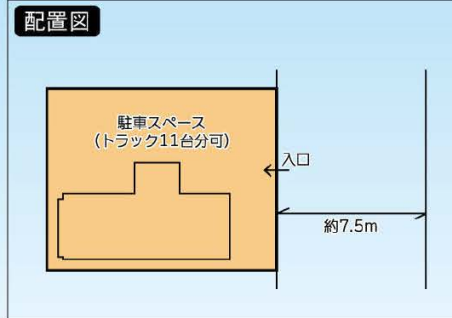
～戸田東インターチェンジすぐの好立地～

◎戸田東ICから約3分 ◎希少な準工業地域 外環側道面

◎24時間稼働可能 大型車出入可 予約受付中



※図面と現況が異なる場合は現況を優先とさせていただきます。



物件概要

所在地 / 埼玉県戸田市美女木3-24-7
 交通 / JR埼京線「北戸田」駅徒歩18分
 構造規模 /
 使用部分面積 / 1F:360.46㎡ 2F:66.18㎡
 4F:358.34㎡ 合計:784.98㎡
 用途地域 / 準工業地域
 現況 / 利用中 引渡日 / 相談
 築年月 / 平成15年12月
 設備 / エレベーター(最大積載量3t)
 ☆契約階のみ停止のセキュリティカード付
 事務室・ロッカールーム・トイレ・電気・水道
 構造 / 鉄骨造垂鉛メッキ鋼板葺5階建

賃貸条件

賃料 / **1,480,000円**
 (一括貸し)
 礼金 / 1ヵ月 敷金 / 4ヵ月
 更新料 / 新賃料の1ヵ月
 契約期間 / 3年間(更新可)
 駐車場 / 有
 共有駐車スペースにトラック11台分可
 保証会社加入要



18年間の実績 事業用不動産専門店にお気軽にご相談してください。

048-423-5568
 info@souko.tokyo

〒333-0844
 埼玉県川口市上青木4丁目2-17 埼玉県知事免許(3)第22232号
 株式会社さかす不動産 TEL: 048-268-3170 FAX: 048-423-5581

取引態様 媒介

※成約時、仲介手数料1ヶ月分申し受けます。
 ※図面と現況が異なる場合は現況を優先します。