

日暮里舎人ライナー
「見沼代親水公園」駅 徒歩18分

1棟
貸し

住居付き倉庫

江戸袋住居付倉庫作業所

1階・2階倉庫+3階住居 4LDK

駐車場4台付

専有面積 414.12㎡

1階天井高：2,760mm
2階天井高：最低2,480mm～
最高2,870mm

即入居可 ※入居日応相談

賃料 **580,000円**
共益費含む

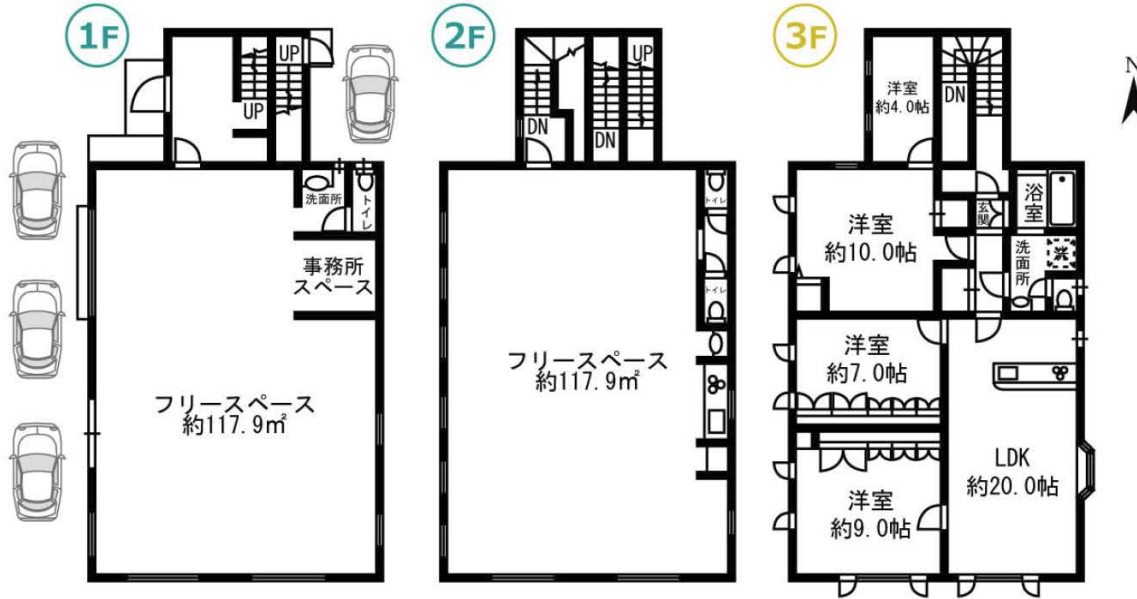
1F 倉庫



2F 倉庫



3F 住居



物件概要

住所：埼玉県川口市江戸袋1-14-11
構造：鉄骨造3階建
竣工：1988年1月
敷金：2ヶ月
礼金：1ヶ月※別途消費税
契約形態：普通借家契約3年間
更新料：新賃料の1ヶ月分※別途消費税

- ・火災保険は業種によって異なります。
- ・保証会社のご利用必須となります。初回保証料50%～100%
月額保証料1%または年間保証料がかかります。
- ・賃料引落サービスをご利用いただく場合がございます。330円～/月。
- ・契約時に家賃の当月分日割りと翌月分までお支払いいただけます。
- ・現況渡し、退去時は原状回復いただけます。
- ・短期解約違約金あり(1年未満の解約は賃料・共益費1ヶ月分)
- ・短期解約違約金なしの場合は礼金2ヶ月となります。

※審査状況により収入証明が必要な場合がございます。
※図面が現況と異なる場合は現況を優先いたします。

設備

- プロパンガス
- バス・トイレ別
- 収納スペース
- 室内洗濯機置場
- 倉庫 空調機(残置)
- バイク置場/駐車場4台

18年間の実績 事業用不動産専門店にお気軽にご相談してください。

048-423-5568
info@souko.tokyo

〒333-0844
埼玉県川口市上青木4丁目2-17 埼玉県知事免許(3)第22232号
株式会社さかす不動産 TEL:048-268-3170 FAX:048-423-5581

■取引態様 媒介

※成約時、仲介手数料1ヶ月分申し受けます。
※図面と現況が異なる場合は現況を優先します。