

# 貸倉庫

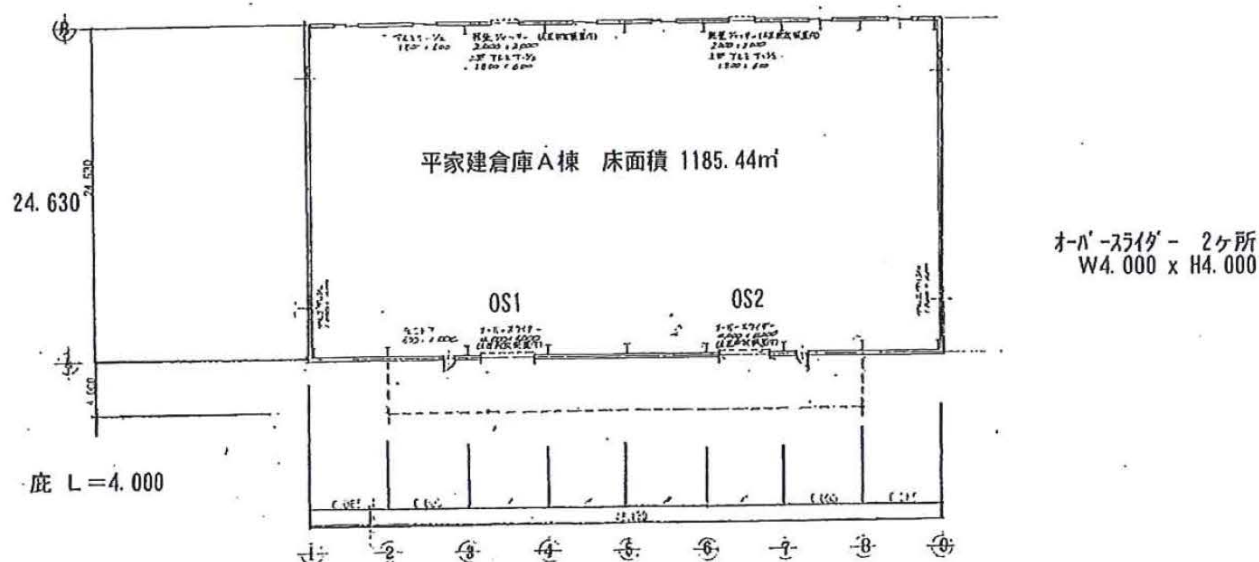
※現況を優先致します。



倉庫全体



案内図



物件種目	倉庫	
最寄駅	南大塚駅	
賃料	1,561,648円(税込)	
所在地	埼玉県川越市むさし野39-18 (A棟・事務所)	
交通	関越自動車「川越IC」より約1.7Km 西武新宿線「南大塚駅」より徒歩13分	
賃貸条件	敷金	3ヶ月
	礼金	1ヶ月
	契約期間	定期建物賃貸借契約3年
	管理費	月額 38,500円(税込)
	賃貸保証会社	1ヶ月
	再契約	相談
建物	再契約手数料	0.5ヶ月
	構造規模	左記参照
	建物面積	373.6坪 倉庫 358.60坪 事務所15坪
土地	築年月	昭和62年5月竣工
	土地面積	共用敷地
	用途地域	第一種住居地域
備考	接道	角地 西側5.9~6.3m 北側5.46m
	使用開始時期	2025年3月1日
	設	備

18年間の実績 事業用不動産専門店にお気軽にご相談してください。

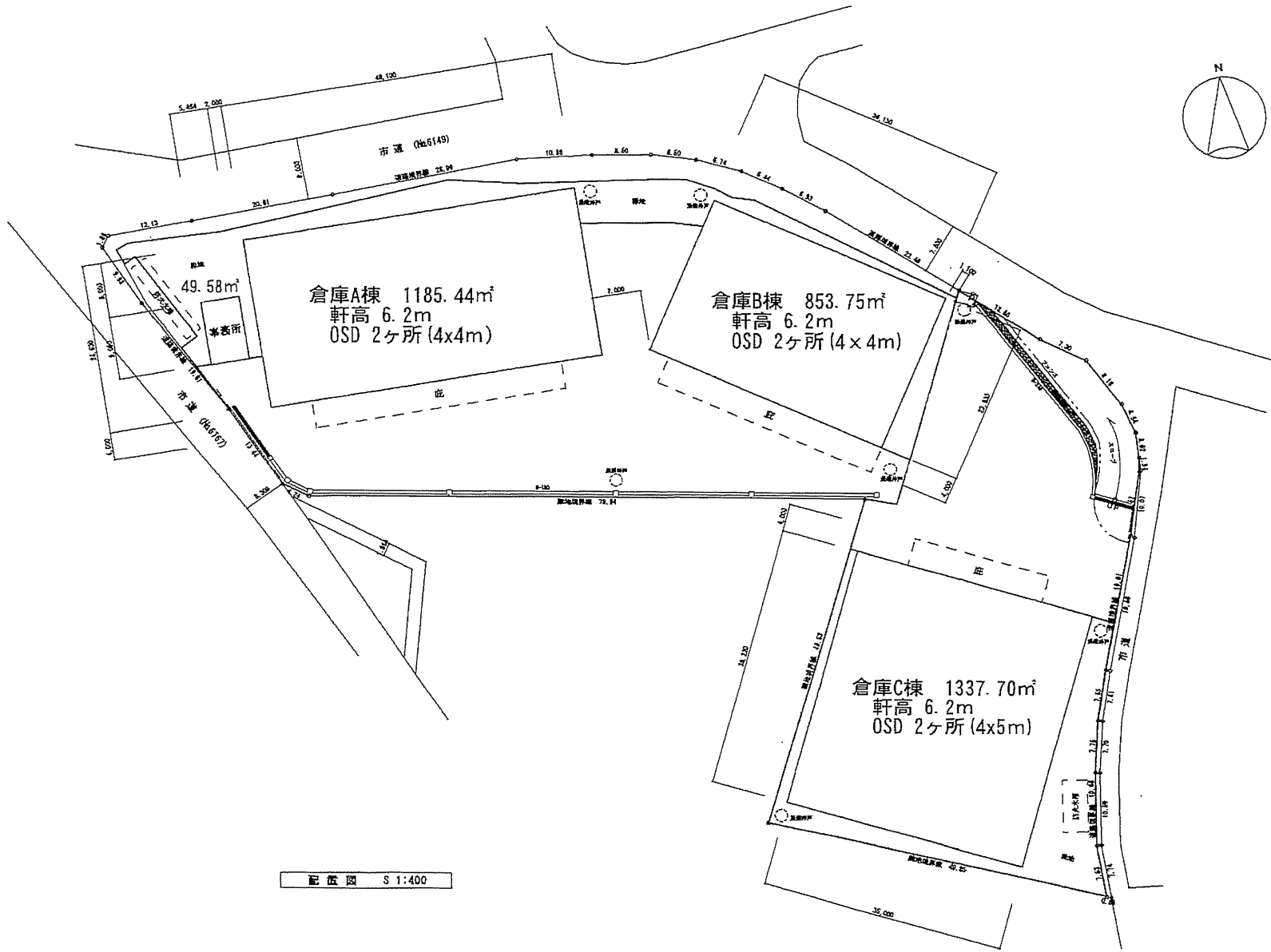
048-423-5568  
info@souko.tokyo

〒333-0844  
埼玉県川口市上青木4丁目2-17 埼玉県知事免許(3)第22232号  
株式会社さかす不動産 TEL: 048-268-3170 FAX: 048-423-5581

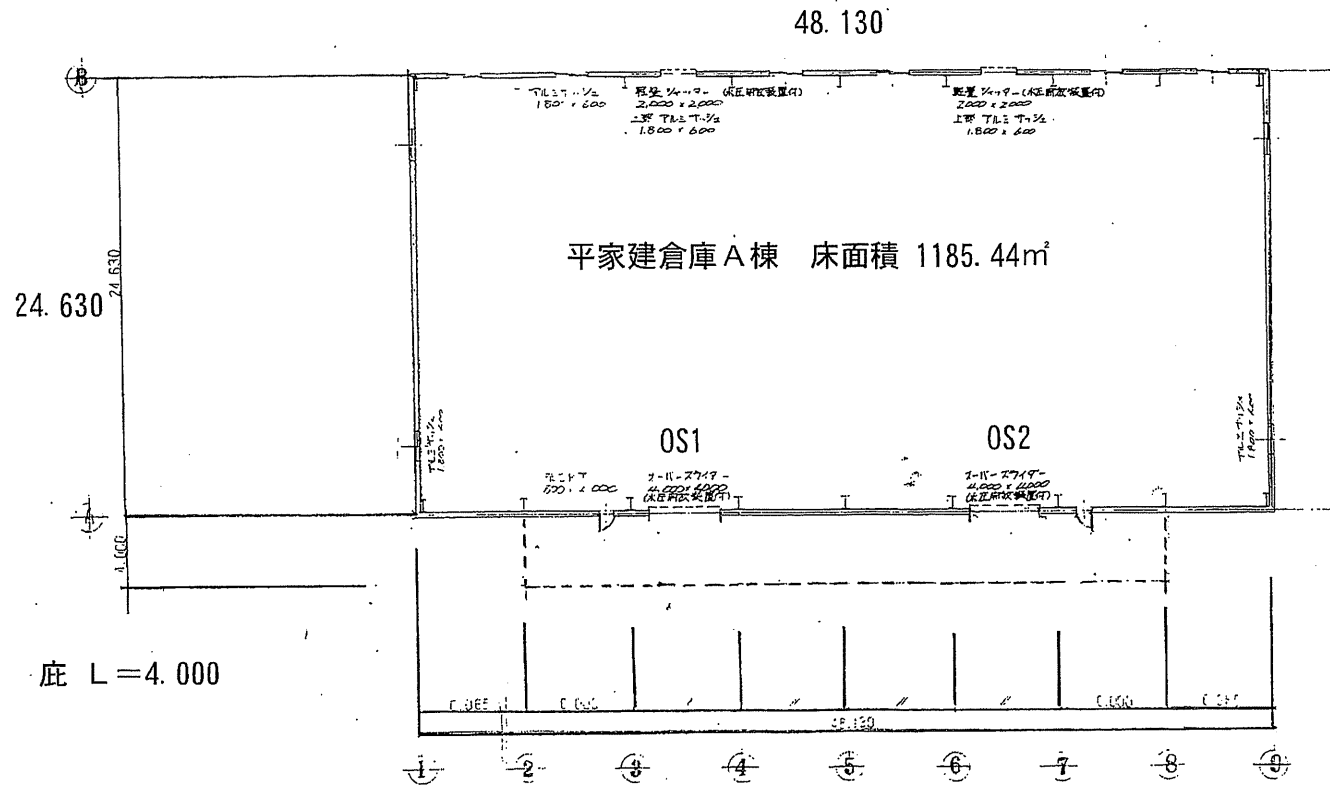
■取引態様 媒介

※成約時、仲介手数料1ヶ月分申し受けます。  
※図面と現況が異なる場合は現況を優先します。





# 倉庫 A 棟 平面図



オーバーライダー - 2ヶ所  
W4.000 x H4.000

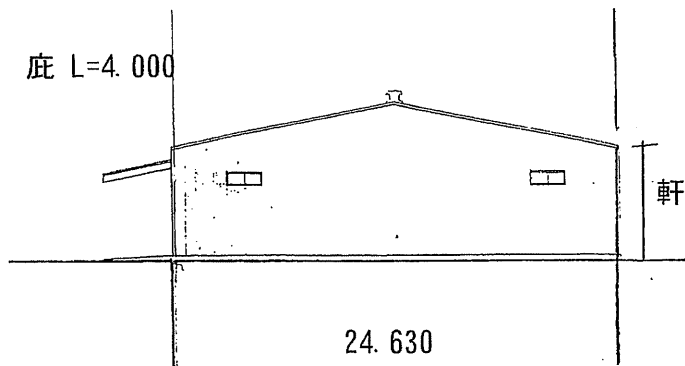
平面図 A / 300

専用面積	48.130	x	24.630	=	1185.4419
					358.60
専有面積	36.000	x	3.000	=	108.0000
					1293.4419
					391.27

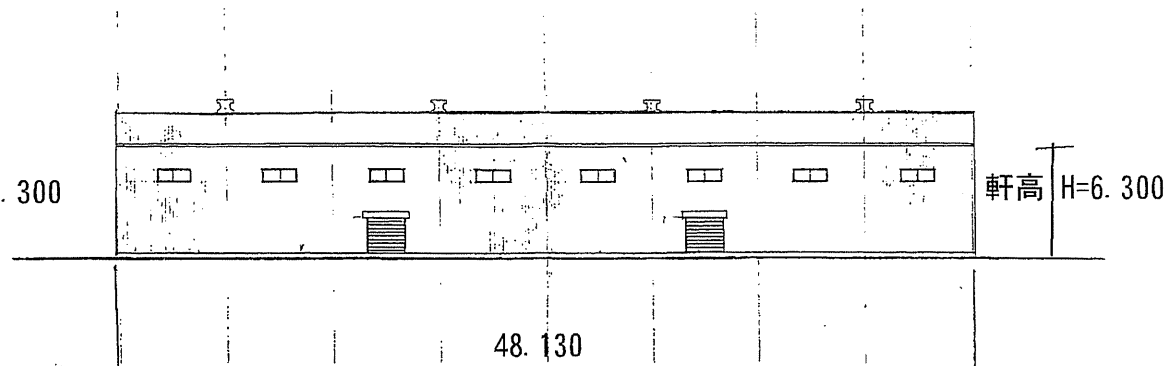
消火活動上有効な開口部  
 $1293.4419 \times \frac{1}{30} = 43.11$   
 $4.000 \times 4.000 \times 2 + 0.800 \times 2.000 \times 2 + 2.000 \times 2.000 \times 2 = 43.20$   
 消火活動上有効な開口部  
 定額外面積換算率  $48.130 \times 24.630 = 1185.4419$   
 $1185.4419 \times \frac{1}{30} = 39.51$   
 $4.000 \times 4.000 \times 2 + 0.800 \times 2.000 \times 2 + 2.000 \times 2.000 \times 2 = 43.20$

# 倉庫A棟 立面図

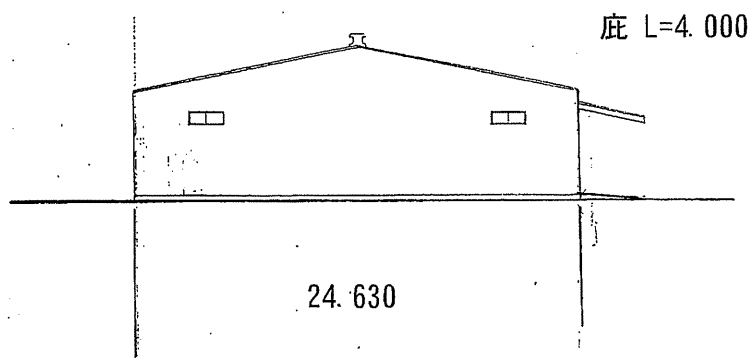
屋根：長尺カラー鉄板瓦棒葺  
 外壁：角波亜鉛鉄板



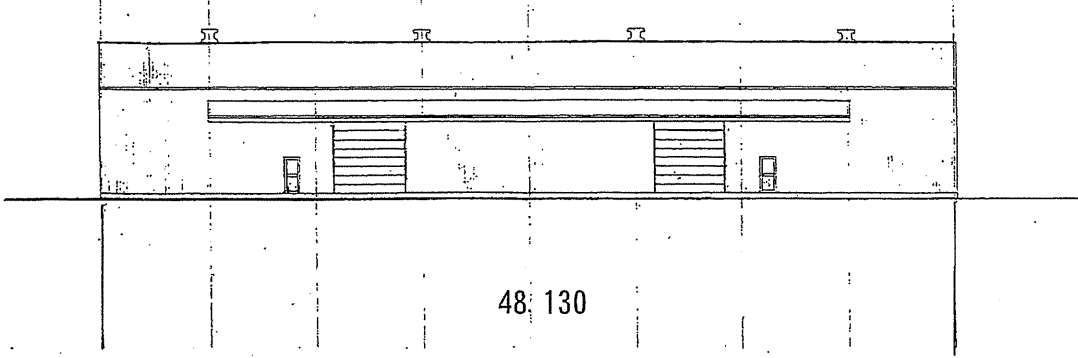
東立面図 倉庫A 1/200



北立面図 倉庫A 1/200



西立面図 倉庫A 1/200

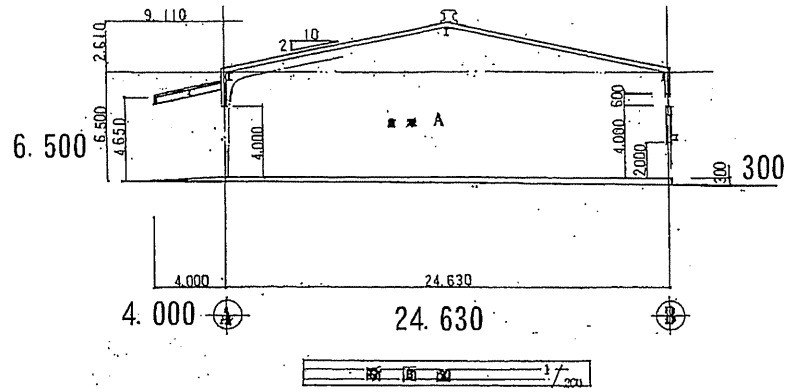


南立面図 倉庫A 1/200

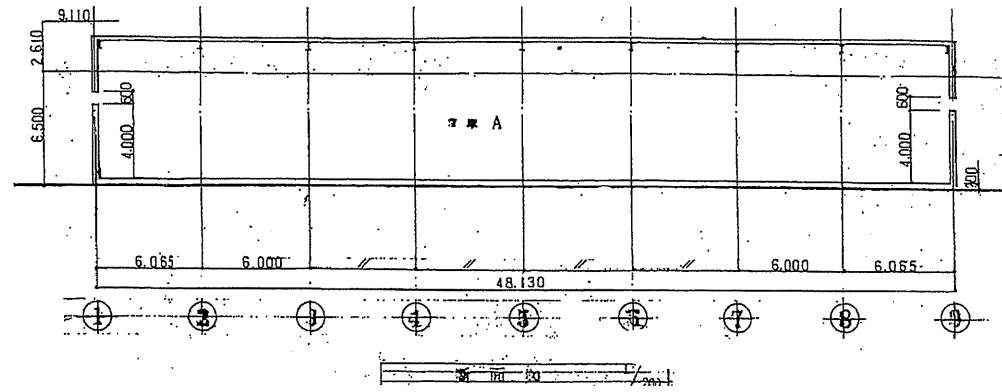
オーバーサイズ 2ヶ所  
 W4.000 x H4.000

# 倉庫A棟・B棟 断面図

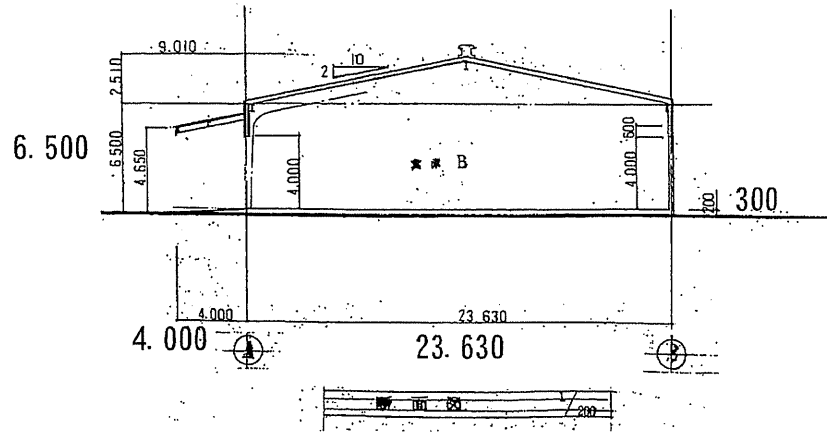
倉庫A棟



48.130



倉庫B棟



36.130

