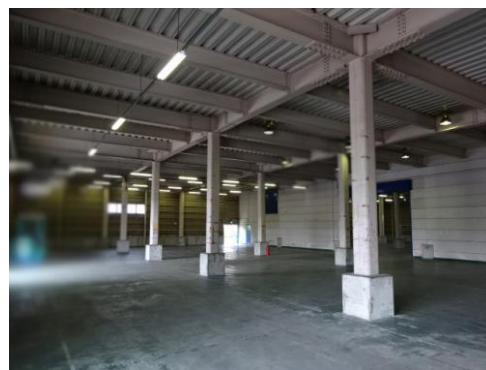


賃貸面積 1529.84㎡ 462.77坪	賃料: 1,870,000円(消費税10%込)		
	坪単価4,040円		
	敷金/保証金: 4ヶ月/ー	礼金: 1ヶ月	敷引/償却: ー/1ヶ月(解約時)

物件番号	A区画 分割
倉庫	【埼玉第32倉庫/A区画】圏央道『入間』ICより約2.8km



- ☆大型車・トレーラー入出庫可能
- ☆2.5t人荷用エレベーター付き
- ☆一括貸し・別区画あり
- ☆敷地内駐車スペース付き



所在地	埼玉県入間市大字中神1036		
交通	JR八高線 金子駅 徒歩41分		
建物面積	A: 442.47㎡(約133.85坪) E: 886.20㎡(約268.08坪) F: 201.17㎡(約60.85坪)	所在階	1-2(一部)階
延床面積	合計: 1,529.84㎡(462.77坪)	土地面積	3,275.87㎡(990.95坪)
契約期間	3年	更新料	新賃料1ヶ月(税込)
用途地域		築年数	1986年7月
規模構造	鉄骨造2階建	入居可能日	相談
管理費	なし	共益費	なし
備考	■天井高(梁下): 1階約5.3m 2階約4.0m ■EVメンテナンス費用・キュービクル保守点検・消防設備保守点検費用は借主負担		
設備	トイレ・男女別トイレ・エアコン・車寄・荷積スペース・動力有・人荷用エレベーター・大型トラック搬入可・電動シャッター		

18年間の実績 事業用不動産専門店にお気軽にご相談してください。

048-423-5568
 info@souko.tokyo

〒333-0844
 埼玉県川口市上青木4丁目2-17 埼玉県知事免許(3)第22232号
 株式会社さかす不動産 TEL: 048-268-3170 FAX: 048-423-5581

■取引態様 媒介

※成約時、仲介手数料1ヶ月分申し受けます。
 ※図面と現況が異なる場合は現況を優先します。