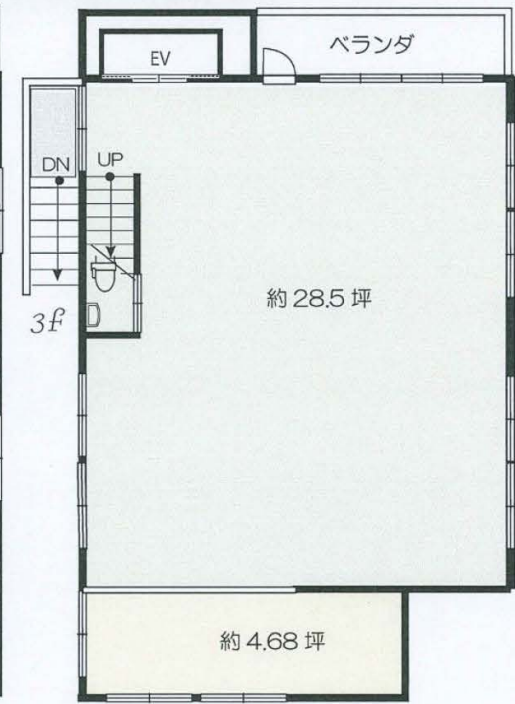
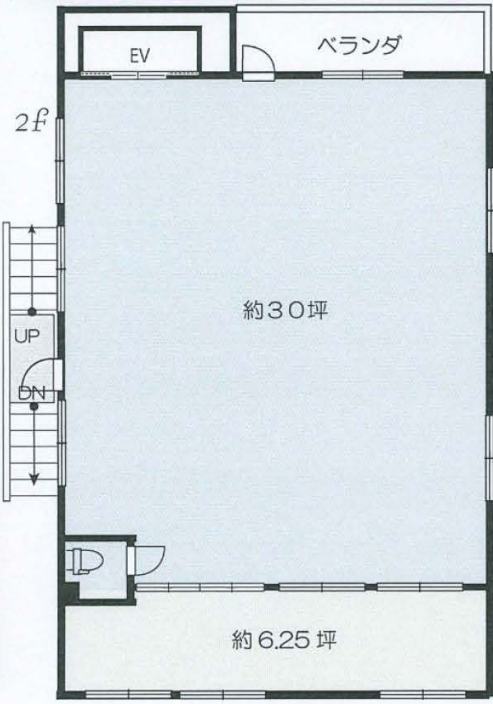
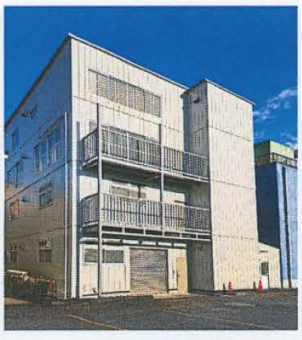
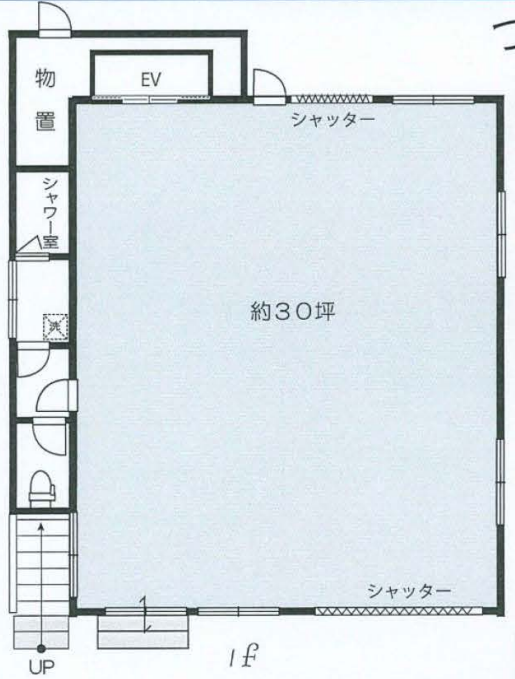


工業専用地域 倉庫付工場 月額726,000円 (税込)

つくばエクスプレス「八潮」駅徒歩 22分 (1.73 km)

つくばエクスプレス
八潮駅



- 所在地 / 八潮市木曾根 643-4
- 面積 / 437.02 m² (131.93 坪)
- 昭和 55 年 11 月築 昭和 58 年増築
令和 6 年リフォーム (エレベーター等)
- 現況 / 空 ■敷金 / 2ヶ月
- 礼金 / 1ヶ月 ■契約期間 / 3年

18年間の実績 事業用不動産専門店にお気軽にご相談してください。

048-423-5568
info@souko.tokyo

〒333-0844
埼玉県川口市上青木 4 丁目 2-17 埼玉県知事免許 (3) 第 22232 号
株式会社さかす不動産 TEL : 048-268-3170 FAX : 048-423-5581

■取引態様 媒介
※成約時、仲介手数料 1ヶ月分申し受けます。
※図面と現況が異なる場合は現況を優先します。