

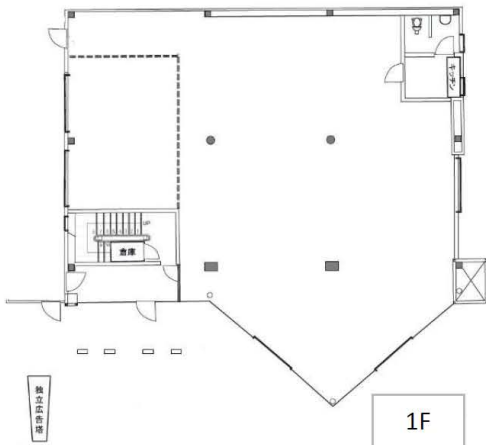
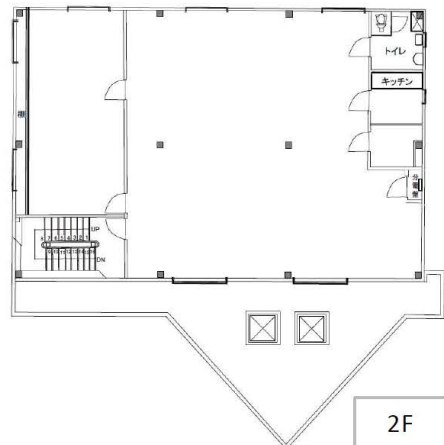
東武スカイツリーライン

「春日部駅」徒歩5分

ふじ通りに面する路面店舗！

駅近、業種についてご相談ください（飲食店相談可能）
内装現状渡し・独立広告塔あり・一棟貸しご相談ください
2025年2月外壁・屋上塗装・防水工事完了予定

近隣には大型商業施設「ララガーデン春日部」、春日部市役所、春日部郵便局、医療センターがあり春日部の中心に立地！集客が見込めるエリアです。



階	面積 (㎡)	面積 (坪)	賃料 (税込)
2階	146.02㎡	44.17坪	420,000円
1階	194.83㎡	58.93坪	650,000円

所在地	埼玉県春日部市中央一丁目3番9
建物名	春日部駅西口ビル
用途地域	商業地域
建物構造	鉄骨・木造垂鉛メッキ葺陸屋根2階建
保証金	3ヶ月
礼金	1ヶ月
契約期間	3年間（定期借家契約・年数要相談）
管理費	無し
解約予告	6ヶ月前
引渡日	相談
駐車場	有り（区画・位置相談）
備考	保証会社加入必須 テナント総合保険加入必須

18年間の実績 事業用不動産専門店にお気軽にご相談してください。

048-423-5568
info@souko.tokyo

〒333-0844
埼玉県川口市上青木4丁目2-17 埼玉県知事免許(3)第22232号
株式会社さかす不動産 TEL: 048-268-3170 FAX: 048-423-5581

■取引態様 媒介

※成約時、仲介手数料1ヶ月分申し受けます。
※図面と現況が異なる場合は現況を優先します。