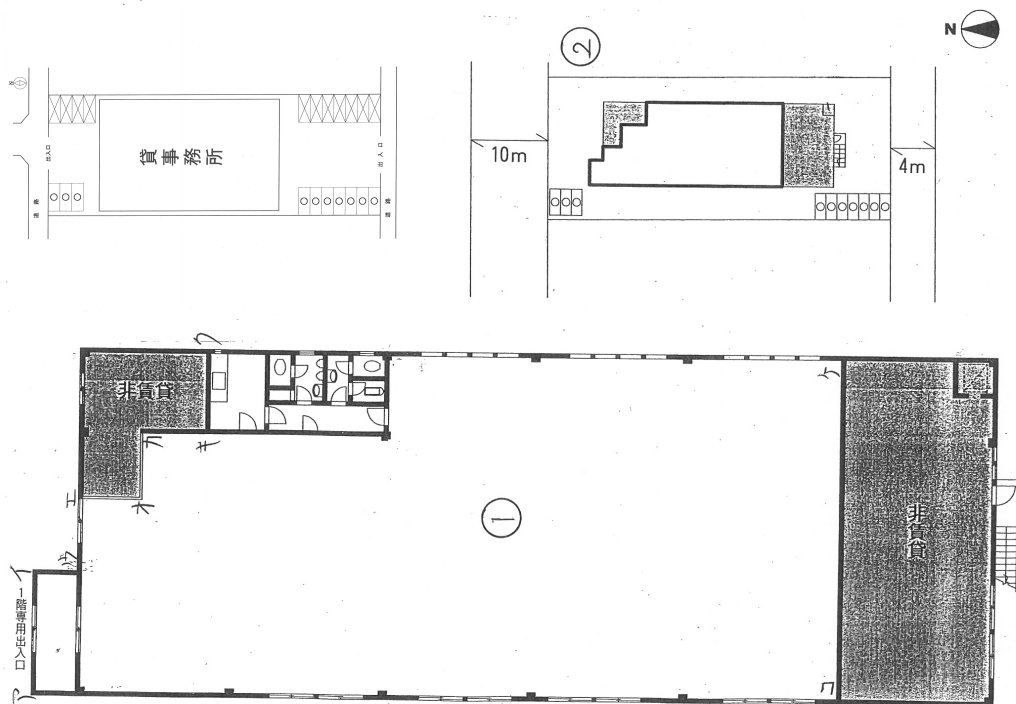




物件種目	事務所
最寄駅	加茂宮駅
賃賃条件	月額賃料金660,000円 (消費税金60,000円含む。)
	敷金 3ヶ月
	礼金 1ヶ月

物件所在地	さいたま市北区宮原町1-202、203-1、203-2 家屋番号:202番(の1階部分)		
交通	埼玉新都市交通 加茂宮駅 徒歩8分		
建物	建物名		
	構造規模	鉄骨造亜鉛メッキ鋼板葺2階建	
物	使用	延床面積:約362.97㎡	
	部分面積		
築年月	平成1年1月	契約期間	5年
管理費等	電気保守管理料:金8,000円/月		
土地面積	1,186.36㎡	用途地域	工業地域
駐車場	有(10台)		
現況	空	引渡日	相談可(リフォーム工事後)
接道状況	北側公道:約10m・南側公道:約4m		
本体設備			
備考	<ul style="list-style-type: none"> ・諸条件相談可 ・月々の電気料金は、割当となります。 		



18年間の実績 事業用不動産専門店にお気軽にご相談してください。

048-423-5568
info@souko.tokyo

〒333-0844
埼玉県川口市上青木4丁目2-17 埼玉県知事免許(3)第22232号
株式会社さかす不動産 TEL:048-268-3170 FAX:048-423-5581

■取引態様 媒介

※成約時、仲介手数料1ヶ月分申し受けます。
※図面と現況が異なる場合は現況を優先します。