

貸倉庫

西高島平駅

戸田市笹目8丁目

専有面積
195.00㎡

築年月
1990年04月

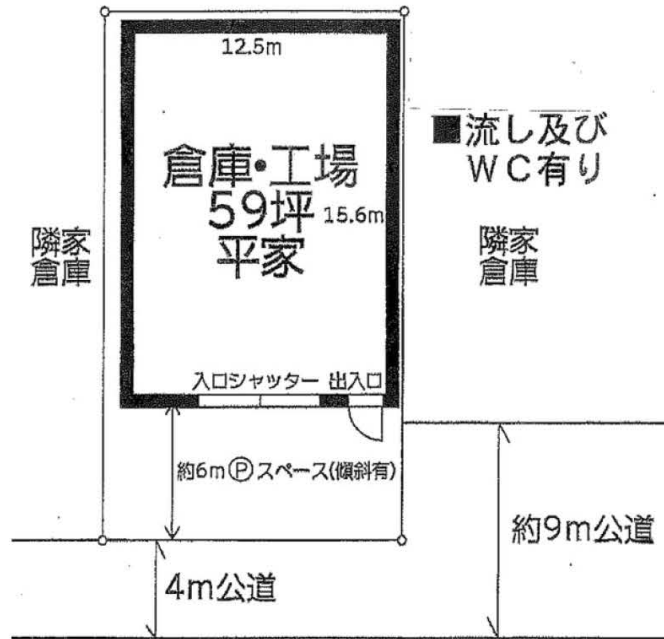
引渡可能時期
即時



定期借家

チェックポイント！

飲食店不可,トイレ,エアコン2台以上



物件種目	貸倉庫
最寄駅	西高島平
賃貸条件	賃料 58.00万円
	礼金なし 敷金1ヶ月 保証金2ヶ月

物件所在地	埼玉県戸田市笹目8丁目		
交通	都営三田線 西高島平 徒歩26分		
建物	建物名		
	構造・規模	軽量鉄骨造 1階建/1階部分	
	使用部分積	195.00㎡	間取タイプ
	間取内訳		
築年月	1990年04月	契約期間	5年
管理費等			
土地面積	公簿 312.47㎡	用途地域	準工業
駐車場			
現況	空	引渡可能時期	即時
接道状況(角地・間口)			
設備	トイレ,エアコン2台以上		
備考	定期借家契約5年		

18年間の実績 事業用不動産専門店にお気軽にご相談してください。

048-423-5568
info@souko.tokyo

〒333-0844
埼玉県川口市上青木4丁目2-17 埼玉県知事免許(3)第22232号
株式会社さかす不動産 TEL: 048-268-3170 FAX: 048-423-5581

※図面と現況が異なる場合は現況を優先と致します
■取引態様 媒介

※成約時、仲介手数料1ヶ月分申し受けます。
※図面と現況が異なる場合は現況を優先と致します。