

貸地

大袋駅

越谷市大字袋山

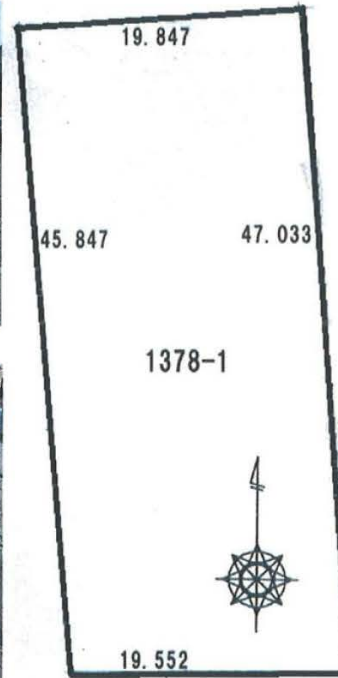
土地面積
公簿 913.67㎡

現況
更地

引渡可能時期
相談

駅近の為、
日常生活にとっても便利です！

チェックポイント！
電気,上水道,下水道



物件種目	貸地		
最適用途	病院・診療所用地		
最寄駅	大袋		
土地面積	公簿 913.67㎡	私道面積 (共有持分)	
賃料条件	賃料 65.00万円		
	礼金 1ヶ月 敷金 150.00万円 保証金 なし		

物件所在地	埼玉県越谷市大字袋山 1378-1		
交通	東武伊勢崎・大師線 大袋 徒歩4分		
契約期間	10年	地目	宅地
都市計画	市街化区域	用途地域	近隣商業
建ぺい率	80%	容積率	200%
他の法令上の制限	越谷市まちの整備に関する条例に準ずる		
現況	更地	引渡可能時期	相談
接道状況 (角地・開口)	北 接面19.8m		
設備	電気,上水道,下水道		
備考	駅近のため日常生活にとっても便利です。諸条件については貸主とご相談となります・現況：駐車場・貸賃保証加入必須：初回保証料 (月額賃料の80%) 年間保証委託料10,000円 (1年毎) 管理費：なし 更新料：新賃料1ヶ月 利用駅1：東武伊勢崎・大師線 せんげん台 徒歩20分		

18年間の実績 事業用不動産専門店にお気軽にご相談してください。

048-423-5568
info@souko.tokyo

〒333-0844
埼玉県川口市上青木4丁目2-17 埼玉県知事免許 (3) 第 22232 号
株式会社さかす不動産 TEL : 048-268-3170 FAX : 048-423-5581

※図面と現況が異なる場合は現況を優先と致します
■取引態様 媒介

※成約時、仲介手数料1ヶ月分申し受けます。
※図面と現況が異なる場合は現況を優先します。