

貸倉庫

飯能市芦荻場 235坪

調整

最寄駅

西武池袋線【仏子駅】4.8km

概要

- 所在地 / 埼玉県飯能市芦荻場369 - 1
- 建物 / 鉄骨造平屋建て 1棟
- 使用面積 / 倉庫：232坪
事務所：3坪
- 用途地域 / 市街化調整区域
- 築年数 / 1995年

賃貸条件

■月額賃料 **982,300円 (税込)**

■坪単価 3,800円 (税別)

■敷金 2ヶ月

■礼金 1ヶ月

■契約期間 3年

■更新料 ナシ

■償却 ナシ

■引渡日 2025年8月上旬

■現況 使用中

コメント

■天井高：3.6m

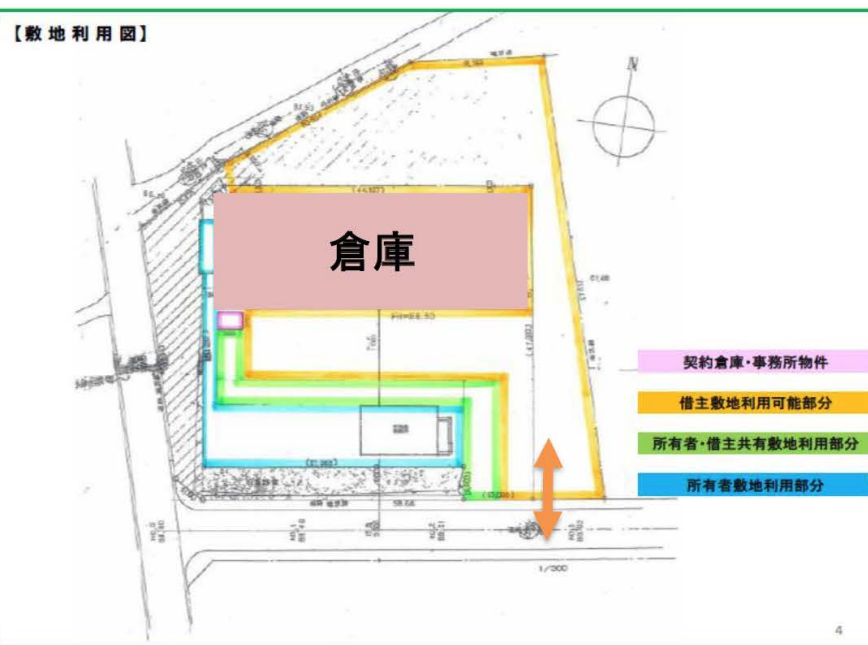
■低床 倉庫

■大型トラック 接車可能

■シャッター：幅4.3m 高さ4.4m

■県央道「狭山日高IC」2.2km

平面図・写真



18年間の実績 事業用不動産専門店にお気軽にご相談してください。

048-423-5568
info@souko.tokyo

〒333-0844

埼玉県川口市上青木4丁目2-17 埼玉県知事免許(3)第22232号

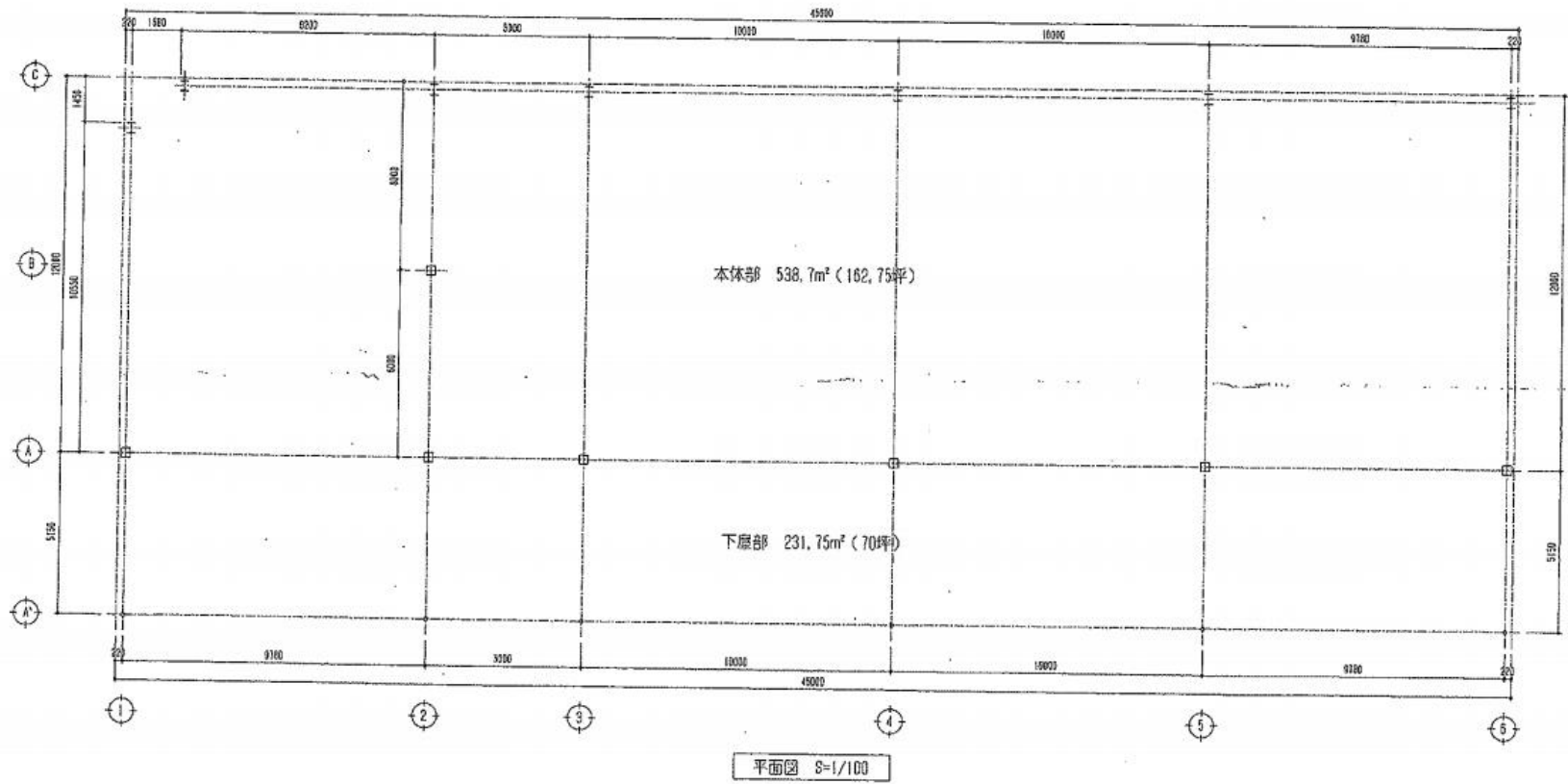
株式会社さかす不動産 TEL: 048-268-3170 FAX: 048-423-5581

※図面と現況が異なる場合は現況を優先と致します
■取引態様 媒介

※成約時、仲介手数料1ヶ月分申し受けます。

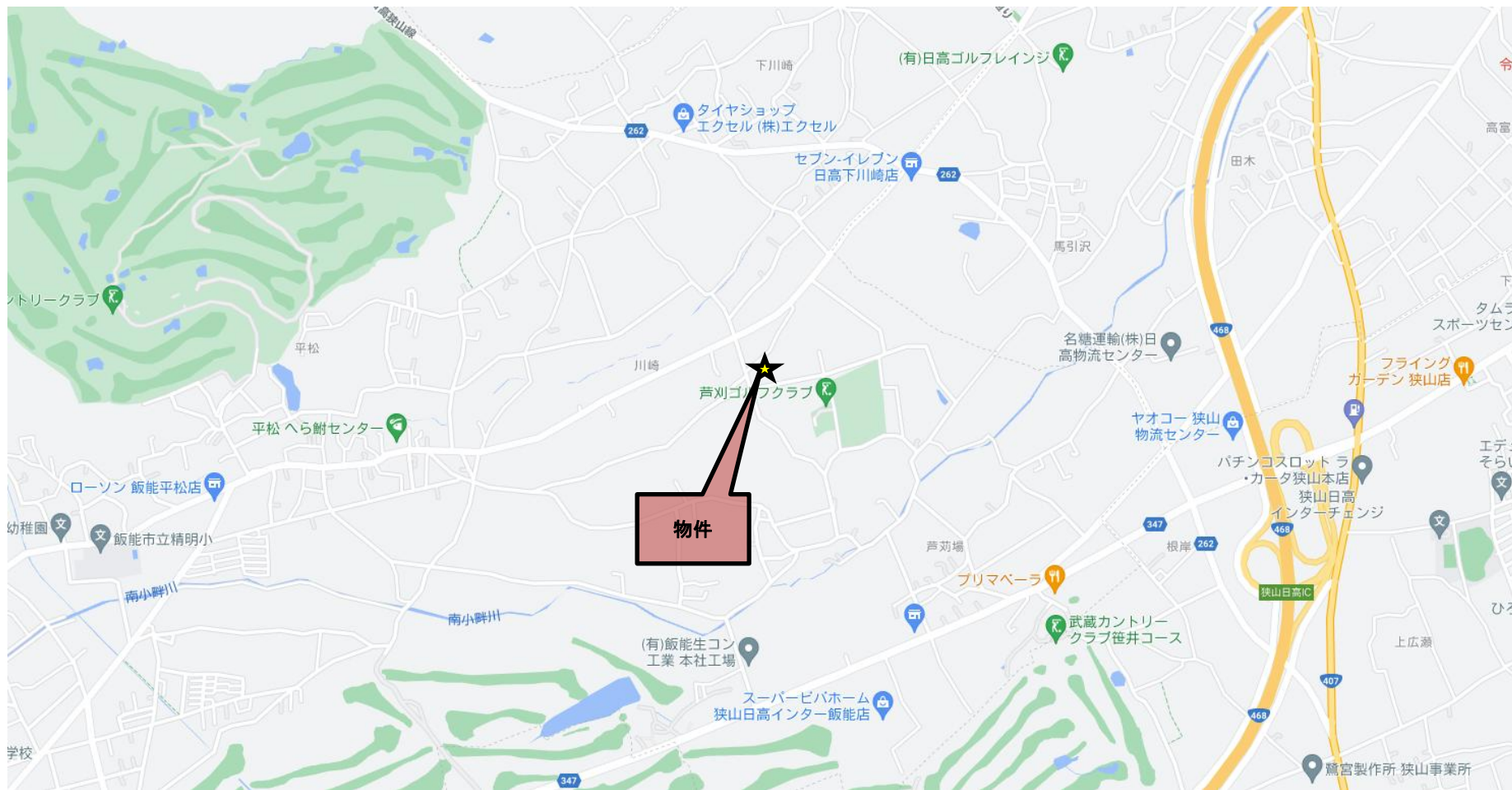
※図面と現況が異なる場合は現況を優先と致します。

【倉庫図面】

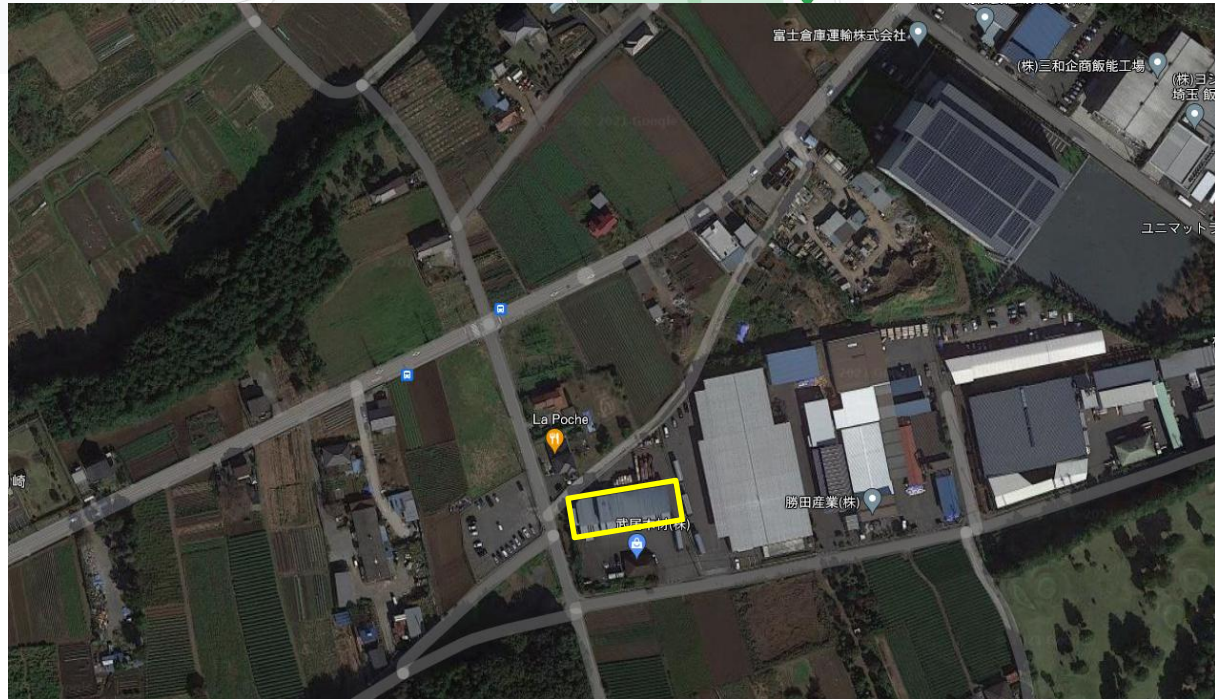
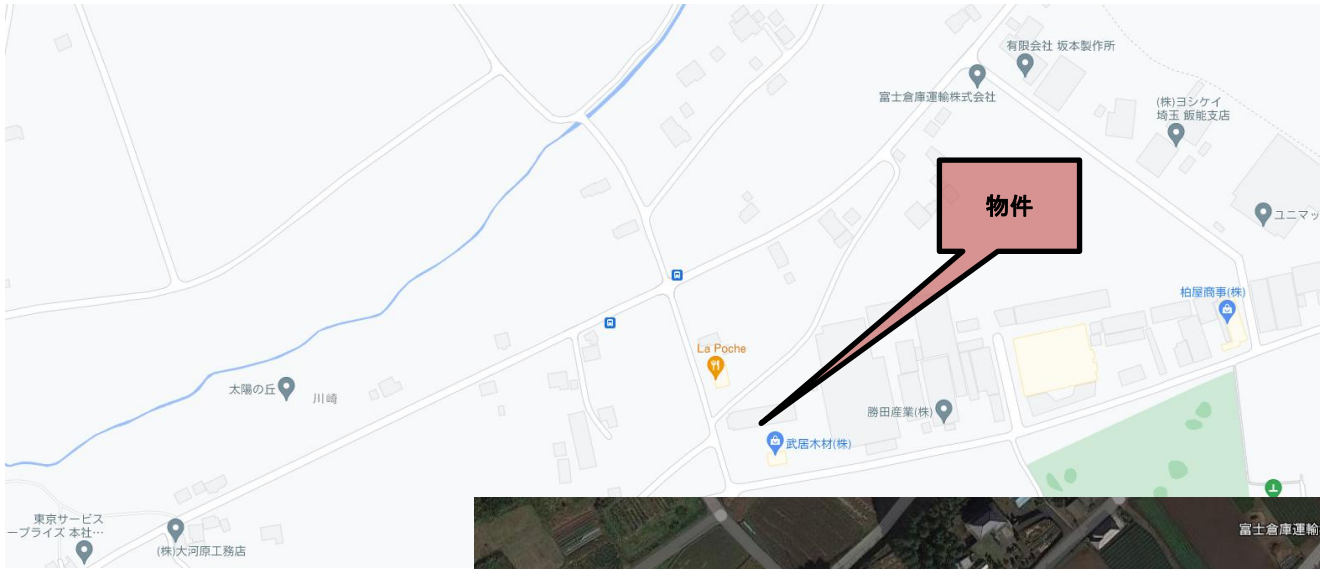


S=1/100

【広域図】



【詳細図】



【倉庫写真】



表側



倉庫内



通路



裏側ヤード