

貸地

戸田市笹目4丁目

戸田市笹目4丁目

土地面積
実測 238.47㎡

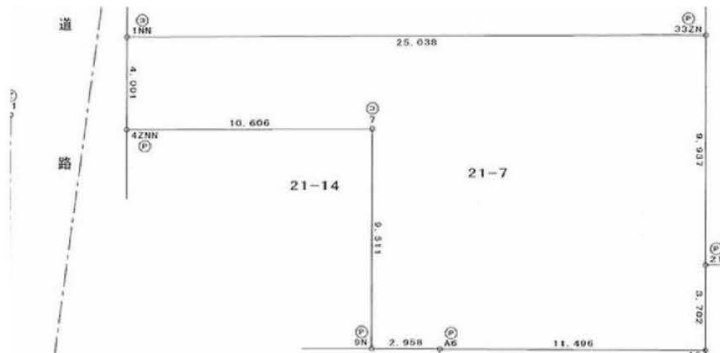
現況
更地

引渡可能時期
即時

約72坪！一括貸駐車場
業種ご相談ください。

チェックポイント！

建築不可



| | | | |
|------|-------------------|----------------|--|
| 物件種目 | 貸地 | | |
| 最適用途 | 駐車場用地 | | |
| 最寄駅 | 北戸田 | | |
| 土地面積 | 実測 238.47㎡ | 私道面積 (共有持分) | |
| 賃貸条件 | 賃料 15.84万円 | | |
| | 礼金1ヶ月 敷金なし 保証金1ヶ月 | | |

| | | | |
|-----------------|---|--------|------|
| 物件所在地 | 埼玉県戸田市笹目4丁目21-7 | | |
| 交通 | J R埼京線 北戸田 徒歩24分 | | |
| 契約期間 | 1年 | 地目 | 宅地 |
| 都市計画 | 市街化区域 | 用途地域 | 1種中高 |
| 建ぺい率 | 60% | 容積率 | 200% |
| 他の法令上の制限 | | | |
| 現況 | 更地 | 引渡可能時期 | 即時 |
| 接道状況 (角地・間口) | 西6.0m 公道 接面3.5m | | |
| 設備 | | | |
| 備考 | 保証金償却：解約時1ヶ月 管理費：なし 共益費：なし 雑費：なし 更新料：なし 利用駅：J R埼京線 戸田 徒歩29分 | | |

18年間の実績 事業用不動産専門店にお気軽にご相談してください。

048-423-5568
info@souko.tokyo

〒333-0844
埼玉県川口市上青木4丁目2-17 埼玉県知事免許(3)第22232号
株式会社さかす不動産 TEL: 048-268-3170 FAX: 048-423-5581

■取引態様 媒介

※成約時、仲介手数料1ヶ月分申し受けます。
※図面と現況が異なる場合は現況を優先します。