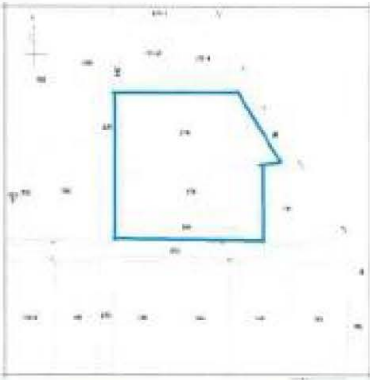


貸地



図面と相違する場合は現況を優先致します。

物件種目	<h2>貸地</h2>	
最寄駅	JR武蔵野線 新三郷駅	
賃貸条件	月額	763,000円
	礼金	1ヶ月相当額
	敷金	3ヶ月
	用途	駐車場または資材置場
物件所在地	埼玉県三郷市采女1-178、179、180	
交通	JR武蔵野線新三郷駅 徒歩約12分 約950m	
賃貸面積	2521㎡(約763坪) 公簿	
契約期間	3年毎 (更新可)	
更新	更新手数料1ヶ月	
共益費等		
現況	アスファルト舗装	
使用可能日	令和6年8月予定	
施設		
備考	<ul style="list-style-type: none"> ◎市街化調整区域のため建物等は不可 ◎現状変更の場合は退去時 回復する事 ◎更新時に貸主に更新料を支払うこと ◎更新手数料として、仲介業者等に賃料1ヶ月分を支払う ◎ 	

18年間の実績 事業用不動産専門店にお気軽にご相談してください。

048-423-5568
info@souko.tokyo

〒333-0844
埼玉県川口市上青木4丁目2-17 埼玉県知事免許(3)第22232号
株式会社さかす不動産 TEL: 048-268-3170 FAX: 048-423-5581

■取引態様 媒介

※成約時、仲介手数料1ヶ月分申し受けます。
※図面と現況が異なる場合は現況を優先します。