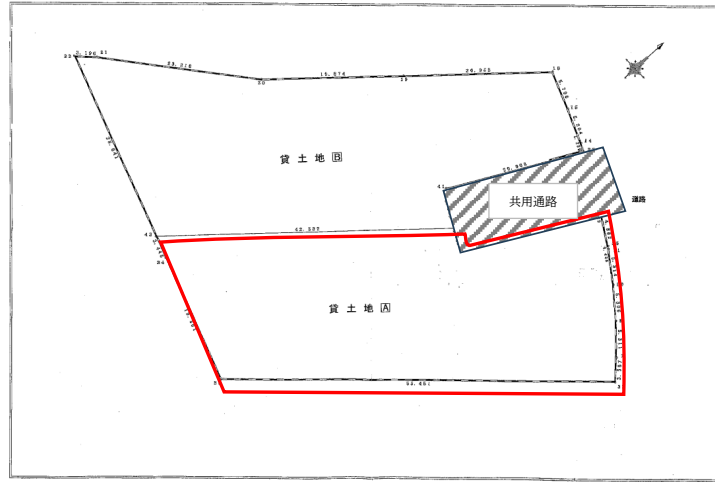


# 貸 土 地

外環自動車道「和光北IC」約3km 車約8分

名称	伊藤貸土地A
賃料	420,000円
敷金	3ヶ月
礼金	1ヶ月
更新料	新賃料の0.5ヶ月
更新手数料	新賃料の0.5ヶ月+消費税
所在	埼玉県朝霞市大字上内間木字前野377-85
用途地域	市街化調整区域
敷地面積	実測1407.2㎡(425.67坪)
接道	公道約6mに約8m接す(市道2000号線) 出入口は隣地使用者と共用通路となります。
契約期間	2年
引渡	令和7年4月頃
備考	<p>◎電気・水道：引込有</p> <p>※電気水道は貸主の承諾及び隣地使用者と協議の上、使用可能です。新たな設置にかかる費用は借主負担とします。</p> <p>◎契約後の雑草処理・砂利整備(水溜り等)は借主対応。</p> <p>◎用途：車両・資材置場 可/トレーラーハウス相談/残土・廃材・建築 不可</p> <p>◎解約3ヶ月前通告</p> <p>◎洪水浸水想定区域内です(朝霞市「ハザードマップ」)</p> <p>◎契約中、公共事業に抵触した場合は貸主に協力頂きます。</p> <p>◎内見の際は弊社が立会いますのでお気軽にお問い合わせください。</p>



車両置場・資材置場に最適です。



※

※図面と現況に相違がある場合は現況を優先します。

18年間の実績 事業用不動産専門店にお気軽にご相談してください。

048-423-5568  
info@souko.tokyo

〒333-0844  
埼玉県川口市上青木4丁目2-17 埼玉県知事免許(3)第22232号  
株式会社さかす不動産 TEL:048-268-3170 FAX:048-423-5581

■取引態様 媒介

※成約時、仲介手数料1ヶ月分申し受けます。  
※図面と現況が異なる場合は現況を優先します。