

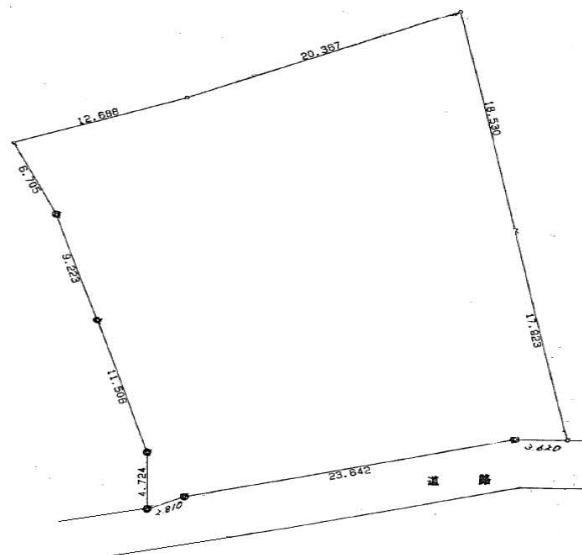
八潮市八條

貸地

現地案内図・物件図面等



※駐 車 場
※資材置場



図面と相違する場合は現況を優先します

* 現在畑の為、農転許可取得後、造成工事をしてからのお引き渡しになります。

申し込みからお引き渡しまで、約5か月程度かかります。

賃貸条件

賃料
(税込)

306,000円

礼金1ヶ月・敷金3ヶ月

物件概要

物件所在地	埼玉県八潮市大字八條407-1
交通	J R 武蔵野線レイクタウン駅 4km
土地面積	1,013㎡ (306坪)
契約期間	3年 (更新可)
地目	田
都市計画	市街化調整区域
地勢	平坦
設備	無し
接道状況	一方接道
接道方向等	南側公道 (幅員 4 m)
現況	畑
引渡日	相談
備考	現況畑により、農転許可が必要となります。

18年間の実績 事業用不動産専門店にお気軽にご相談してください。

048-423-5568
info@souko.tokyo

〒333-0844
埼玉県川口市上青木4丁目2-17 埼玉県知事免許(3)第22232号
株式会社さかす不動産 TEL: 048-268-3170 FAX: 048-423-5581

■取引態様 媒介

※成約時、仲介手数料1ヶ月分申し受けます。
※図面と現況が異なる場合は現況を優先します。