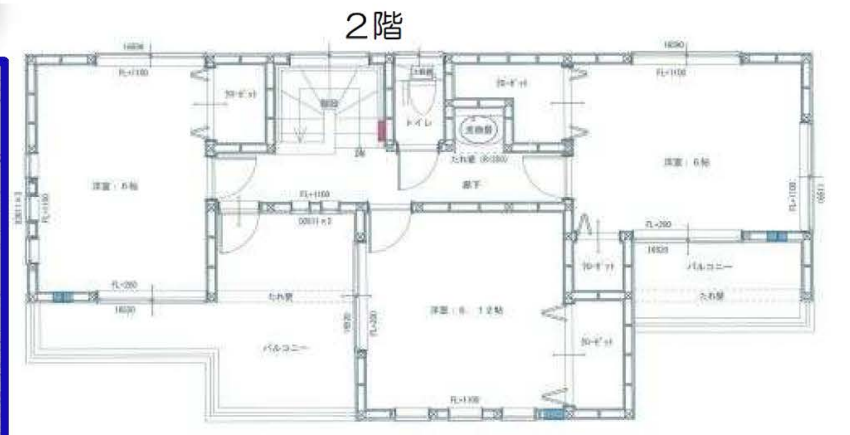
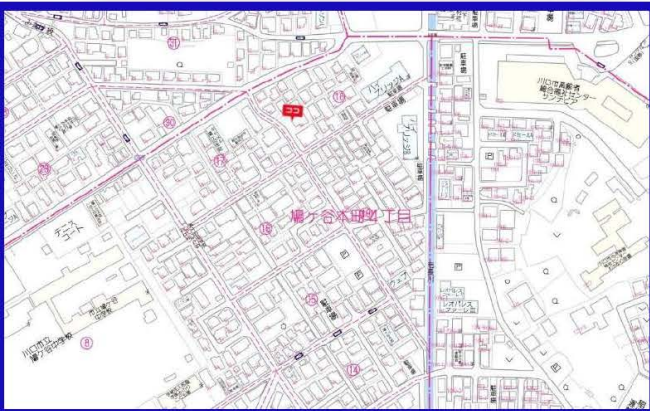


事務所使用 OK!

2025年3月 リフォーム済

- 全部屋クロス貼り替え
- リビングフロアタイル 貼り替え
- 1Fエアコン×2台 交換
- ベランダ防水塗料
- 1F・2F洗面台交換
- 浴室の扉・鏡・シャワーヘッド 交換
- テレビモニターホン交換



種別	事務所			
最寄駅	鳩ヶ谷駅			
間取り	4LDK			
賃貸条件	賃料	280,000円		
	礼金	1ヶ月	敷金	1ヶ月
所在地	川口市鳩ヶ谷本町4-18-20			
交通	埼玉高速鉄道「鳩ヶ谷」駅 徒歩13分			
	国際興業バス「サンテピア」停 徒歩1分			
構造	木造合金メッキ鋼板葺2階建て			
延床面積	101.64㎡			
間取内訳	LDK16帖、洋6帖×4			
築年月	2009年4月			
駐車場	3台(車種による)			
現況	空室			
入居可能日	即日			
その他	保証会社：エルズサポート 鍵交換費用、退去時ルームクリーニング費用は別途。			

18年間の実績 事業用不動産専門店にお気軽にご相談してください。

048-423-5568
info@souko.tokyo

〒333-0844
埼玉県川口市上青木4丁目2-17 埼玉県知事免許(3)第22232号
株式会社さかす不動産 TEL: 048-268-3170 FAX: 048-423-5581

■取引態様 媒介
※成約時、仲介手数料1ヶ月分申し受けます。
※図面と現況が異なる場合は現況を優先します。